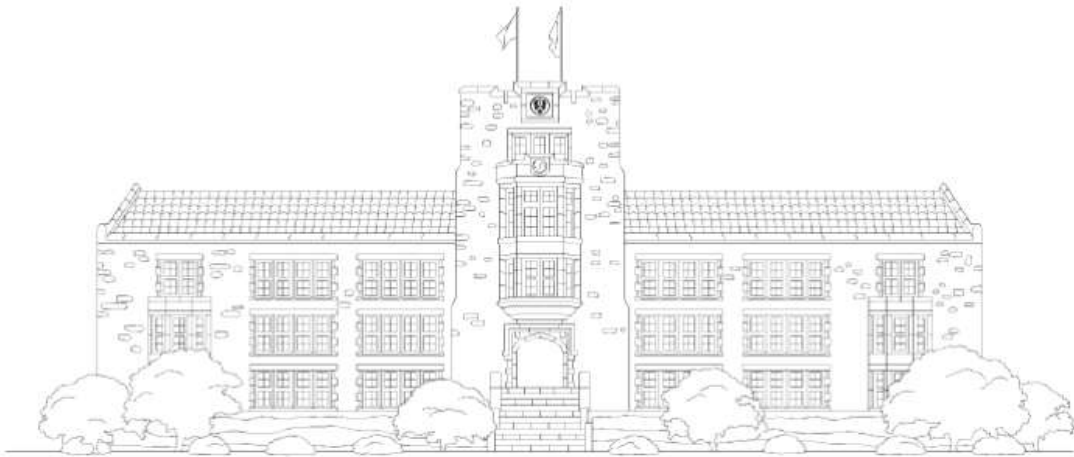


진리와 자유를 향한 연세의 도전
Yonsei: Toward Truth and Freedom

연세대학교 글로벌인재대학

2020년 2학기 글로벌기초교육학부(GBED) 신입생 학사지도자료집



연세대학교
YONSEI UNIVERSITY

목 차

<u>수강신청 전 해야 할 일</u>	7
----------------------------	---

글로벌인재대학 글로벌기초교육학부

글로벌기초교육학부.....	11
글로벌인재대학 기초교양교육.....	14
학사지도.....	15
2020학년도 2학기 주요 일정.....	16
외국인신입생을 위한 한국어학습 지원.....	18

수강신청

수강신청 일정 및 교육과정.....	23
GLC영어 수강.....	24
수강신청 방법.....	25

계열별 수강과목

인문계열.....	31
상경계열.....	34
경영계열.....	36
이학계열.....	38
공학계열.....	40
생명시스템계열.....	59
신학계열.....	61
사회과학계열.....	63
생활과학계열.....	65
교육과학계열.....	67

Residential College 교육

Residential College 교육.....	73
-----------------------------	----

부 록

외국인신입생을 위한 국제 업무 지원.....	77
2020학년도 2학기 시간표.....	83
메모	

수강신청 전 해야 할 일

수강신청 전 해야 할 일

1. 한국어 성적 및 영어 성적 제출

- 가. 한국어 성적을 제출하지 않은 학생은 한국어 온라인진단평가에 반드시 참여해야 함
- 나. 영어 성적을 제출하지 않은 학생은 영어 온라인진단평가에 반드시 참여해야 함
- 다. 성적 제출 기간: 2020. 7. 20.(월) 09:00 ~ 8. 7.(금) 17:00
- 라. 성적제출 방법 : gbed@yonsei.ac.kr 로 관련 성적표 이메일 송부

2. 학번 조회

- 가. 조회기간: 8. 7.(금) 10:00부터
- 나. 조회방법: 연세포탈(portal.yonsei.ac.kr) 접속 → '학부수강신청' → 아이디(학번)조회

3. 한국어 온라인진단평가

- 가. 일시 : 2020. 8. 10.(월) ~ 8. 13.(목)
- 나. 장소 : 온라인 진행
- 다. 한국어시험 : 쓰기 및 말하기 평가
- 라. 결과 : 결과에 따라 한국어 과목 면제 대상 또는 초급한국어과정, 중급한국어과정 수강자 결정 예정

4. 영어 온라인진단평가

- 가. 일시 : 2020. 8. 18.(화) ~ 8. 19.(수)
- 나. 장소 : 온라인 진행
- 다. 인터뷰 : 원어민 교수님과의 개별 인터뷰(약 5분~10분 진행)
- 라. 결과 : 결과에 따라 GLC 영어 과목 면제 대상 또는 GLC 영어 1, GLC 영어 2 수강자 결정 예정

5. 외국인 유학생 보험 가입

- 유학생 보험 가입에 대한 문의는 국제처 외국인지원팀(insurance@yonsei.ac.kr)으로 해야 함. 자세한 사항은 부록(외국인신입생을 위한 국제업무 지원 부분) 참고

6. 수강편람 조회 및 희망하는 교과목에 대한 사전 정보 수집

- <http://portal.yonsei.ac.kr> 에서 2020-2학기 강의 과목 사전 확인

글로벌인재대학 글로벌기초교육학부

글로벌기초교육학부

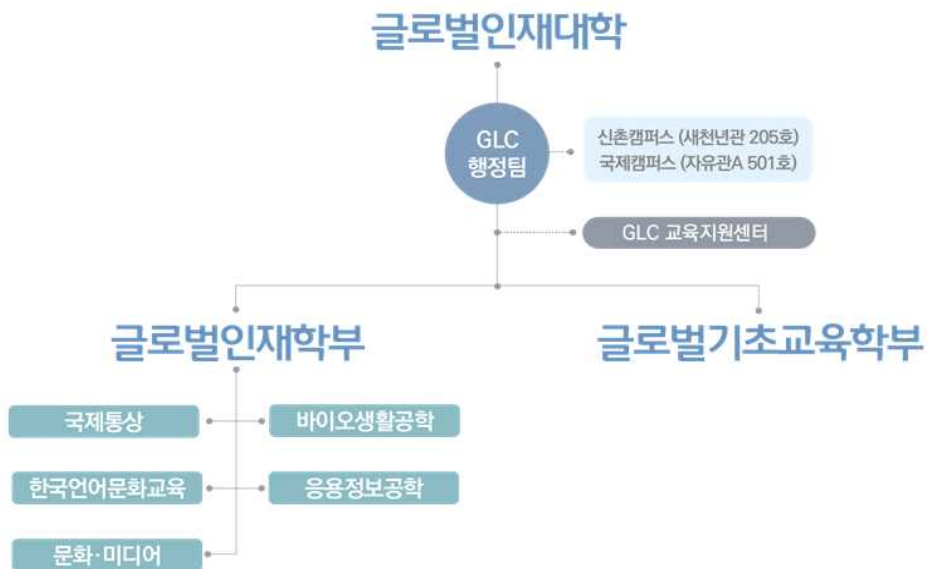
(<http://gbed.yonsei.ac.kr/>)

연세대학교에는 현재 모두 19개의 단과대학, 70여 개의 전공이 있습니다. 글로벌인재대학은 19번째 단과대학으로, 글로벌인재학부와 글로벌기초교육학부로 구성되어 있고, 글로벌인재학부 학생 및 글로벌기초교육학부 신입생들이 속하게 되는 곳입니다. 글로벌인재대학 신입생들은 기초교양교육과 학사지도를 통해 대학에서의 기본을 다지며 전체적인 대학생활을 설계하게 됩니다. 글로벌기초교육학부 학생들은 국제캠퍼스에서 1년을 지내며, 전공진입요건을 이수한 후, 전공에 진입하게 됩니다.

1. 글로벌인재대학 글로벌기초교육학부 설립 목적

- 가. 한국의 언어, 문화, 사회 등에 대한 심화된 이해를 바탕으로 국제무대에서 한국적 가치를 인류 보편의 가치로 승화시킬 글로벌 인재 양성
- 나. 집단 간 소통 활성화 및 문화적 다양성에 기여하고 섬김의 리더십(Servant Leadership)을 실천할 전인적 인재 양성
- 다. 전통적 학문분야의 경계를 넘어 연계와 융합을 통하여 미래사회 핵심가치 창출에 기여할 융복합 창의 인재 양성

2. 글로벌인재대학 조직도



3. 글로벌기초교육학부 학년별 소속 구분

학년	1학년	2학년 ~ 4학년
소속	글로벌인재대학 글로벌기초교육학부	전공학과 (문과대학, 상경대학, 경영대학, 공과대학 등)
캠퍼스	국제캠퍼스	신촌캠퍼스

4. 글로벌기초교육학부 교과과정

- (1) GLC (Global Leaders College) 대학교양
 - 사고와표현, 숫자와생활, 글로벌기업과현대사회, GLC선형대수, GLC수학, 물질과문명, 학술글쓰기와프레젠테이션, 서양문명의역사, GLC생물, 고급GLC영어글쓰기, 데이팅과결혼 등 외국인 유학생 전용 교양과목 제공
- (2) 수준별 맞춤형 한국어 교육
 - GLC한국어능력 진단평가 또는 TOPIK 성적 등을 토대로 개인별 한국어 수준에 맞는 한국어 교육을 제공하며 각 대학에서 요구하는 전문적인 수준의 한국어 능력에 도달할 수 있도록 집중 교육 실시

GLC 한국어 능력	교육과정
초급	GLC 초급한국어 3개 과목 이수 (초급한국어회화, 초급한국어이해, 초급한국어문법 총 9학점 이수 필수, 매주 화,목 13:00~16:00 조교수업 필참)
중급	GLC 중급한국어 4개 과목 이수 (학술담화의이해, 학술텍스트의이해, 논증과토론, 논리적사고와글쓰기 총 12학점 이수 필수)
고급	GLC 교양과목 및 전공과목 이수

- (3) GLC 영어 및 GLC 수학
 - 글로벌시대의 리더로 성장하는 데 도움이 될 수 있도록 원어민 교수가 강의하는 맞춤형 영어 과목을 개인별 수준에 맞춰 제공
 - 이공계열 전공 학생을 위한 기초수학 과목인 GLC 수학 개설 운영
- (4) 절대평가 실시
 - 외국인 유학생의 학업 부담을 덜기 위해 모든 교과목은 절대평가로 진행
 - GLC 학생들만을 위한 전용 교과목 제공

5. 글로벌기초교육학부 교육 프로그램

- (1) 외국인 유학생 전용 프리미엄 교육과정 제공
 - 한국어가 모국어가 아닌 학생들의 학업 수행 능력과 대학 생활 만족도 향상을 위한 다양한 한국어 지원 프로그램을 마련하여 학생들의 전공 진입을 위한 프리미엄 교육과정 제공
- (2) Global Leaders College 교양과목 제공
 - 외국인 학생들을 위한 특화된 교양 과목을 제공
 - 언어적 어려움 없이 교양과목 수강을 통해 대학생으로서 갖추어야 할 핵심역량 습득
- (3) 외국인 학생 전용 한국어 글쓰기 지도 및 학사지원센터 운영
 - 외국인 학생들의 성공적인 학업 수행을 위한 대학 강좌 연계의 다양한 글쓰기 지도 프로그램 마련

- GBED 1학년 재학 기간 동안 학사지도교수를 통한 전문적인 학사 지도 제공
 - 해당 전공 지도교수의 전공 탐색 제공
 - 2학년 전공학과 진학 시 요구되는 학과별 커리큘럼에 대한 상담과 행정 서비스 제공
- (4) 특별활동 프로그램 제공
- 한국문화체험 등 외국인 전용 특별활동 프로그램을 통한 다양한 체험과 학습의 기회 제공
- (5) 공항픽업 등 원스톱 서비스 지원
- 외국인 유학생의 초기 한국 대학생활 적응을 위한 공항 픽업(입국 첫날에 한함), 기숙사 입사, 수강신청 등 외국인 유학생에게 필요한 안내와 서비스 제공

※ 글로벌기초교육학부 신입생들은 글로벌기초교육학부 홈페이지(<http://gbed.yonsei.ac.kr/>), 연세대학교 포털사이트를 통해서 각종 공지사항을 확인할 수 있으며, 대학생활 안내, 입학 전 대 학공부 자료, 그리고 외국인 학생들을 위한 자료 등을 이용할 수 있습니다.

글로벌인재대학 기초교양교육

글로벌인재대학은 학생 여러분이 자신의 정체성을 확립하고, 사고력과 통찰력, 논리적 판단 능력을 키워 세계 속의 지도자로 성장하는 데 교육 목표를 두고 있습니다. 2019학년도부터 GLC 교양과목들을 신설하였으며 이 교과목들을 통해 여러분은 대학생으로서 갖추어야 할 핵심 역량을 습득하게 됩니다. 교육 목적에 따라 교양기초, 대학교양, 기초교육, 일반선택 영역으로 분류되며 각 영역별로 다양한 교과목들이 개설되어 있습니다. 각 영역별 내용은 다음과 같습니다.

• 교양기초

모든 연세대학교 학생의 기본 역량을 키울 수 있는 기초교양 교과목군입니다. 기독교의 이해, GLC 영어 1, GLC 영어 2로 이루어져 있습니다. 기독교의 이해는 기독교 정신에 기초하여 타인을 섬기며 사회적 책임을 공감하고 실천하는 '섬김의 리더십'을 함양하기 위한 교과목들로 구성되어 있습니다. GLC 영어는 글로벌인재대학 소속 학생들의 다양한 국적을 고려하여, 영어의 기초를 다지고, 학술적 영어의 기반을 마련할 수 있도록 합니다.

• GLC 대학교양

글로벌인재대학은 학문간 융합을 통해 학생 여러분이 통찰력, 논리적·분석적 판단능력을 함양시킬 수 있는 교과목을 준비하였습니다. 전공 수준의 심도 있는 내용과 주제들을 다루는 심화된 교양교육을 제공하기 위하여 총 50여 개의 과목을 운영하고 있습니다. 과목명 : 사고와표현, 숫자와생활, 글로벌기업과 현대사회, GLC선형대수, GLC수학, 물질과문명, 학술글쓰기와프레젠테이션, 서양문명의역사, GLC생물, 고급GLC영어글쓰기, 데이팅과결혼 등

• GLC 일반선택

교양기초, 대학교양 이외의 추가적인 교양과목들로서, 사고를 논리적으로 전개하고 이를 다양한 방법을 통해 정확하고 효과적으로 상대방에게 전달하는 한국어 능력을 함양하기 위한 과목입니다. 초급한국어회화, 초급한국어이해, 초급한국어문법, 학술담화의 이해, 학술텍스트의 이해, 논증과 토론, 논리적 사고와 글쓰기 등의 GLC 한국어과정(초급, 중급) 교과목으로 구성되어 있습니다.

이외에도 역사·철학, 과학·기술, 사회·윤리, 인문·예술, 세계문화·언어, 생활·건강 영역으로 이루어진 다양한 일반선택 교과목들을 최대 수강신청 학점 범위 내에서 선택, 수강할 수 있으며, Residential College 교과목들(YONSEI RC 101(필수), 사회참여(SE), RC자기주도활동)은 1학년 이수 과목으로 지정되었습니다. (☞ 'Residential College 교육' 참조)

학사지도

연세대학교에는 신입생들의 전반적인 학업과 대학생활을 지도하는 학사지도교수가 있습니다. 학사지도교수는 대학생활 적응과 각 개인의 성장에 도움을 주는 1학년 교육프로그램과 교과목을 운영하고, 신입생들의 과목선택(수강신청)부터 학업, 진로, 국제교류, 장학금 등 학업 부분과 기숙사 생활, 대인관계, RC 활동 등 대학생활 전반에 대해 입학 시기부터 지도합니다. 학사포탈시스템(<http://portal.yonsei.ac.kr>)을 통해 학생들이 면담을 예약함으로써 자신의 학사지도교수를 만날 수 있고, 전화와 이메일로도 면담할 수 있습니다.

학사지도는 대학생의 학습과 개인적 성장을 도모하고 인생목표 및 그와 관련된 의미 있는 학업계획을 세울 수 있도록 지도하는 과정입니다. 이는 정확한 학사관련 정보 제공과 함께 학생의 잠재력 개발과 진로 및 생애 계획을 포함함으로써 총체적 발달을 지향하는 통합 교육을 의미합니다. 신입생들은 입학과 동시에 국제캠퍼스 RC 교육 환경에서 맞춤형, 밀착형 삼중학생지도를 받게 됩니다. 삼중학생지도 시스템은 '전공교수—학사지도교수—Residential Master' 연계 지도시스템으로 다양한 방면에서 학생의 성장을 돕는 제도입니다. 학사지도교수는 삼중학생지도의 중심에서 수강지도, 학업지도, 전공 및 진로지도 등 대학생활 전반에 대한 학사지도를 전담하고 있으며, 담당 전공별 YONSEI RC 101 교과목을 강의합니다.

- 담당 학사지도교수와의 개별 면담 시간 예약: 학사포탈시스템(<http://portal.yonsei.ac.kr>)에 로그인한 후, [학사정보시스템]→[학사관리]→[학교생활]→[면담목적입력]→[희망날짜, 시간 선택]→[면담신청]→[학생면담]에서 본인이 희망하는 시간을 클릭합니다.

- **담당 지도교수**

대학	담당 지도교수	연구실	전화 (032-749-)	이메일
글로벌인재대학	유성은	자A 513	3161	liqiao@yonsei.ac.kr

2020학년도 2학기 주요 일정

1. 신입생 학번 확인

- 신입생 학번조회: 2020년 8월 7일(금) 10:00시 부터 가능
(연세포탈→학부수강신청→아이디(학번) 찾기)

2. 신입생 학생증 발급

1) 신청방법

학생증 신청 기간	신청방법
8월17일(월) 10:00~ (9.1(수)부터 수령하려면 8.19(수)23:59까지 신청필 수)	연세포탈서비스 → 로그인(ID: 학번 / 초기PW: 생년월일6자리) → 학사정보시스템 → 학생증발급 → 학생증신청 → 개인정보 수집 이용 및 처리 위탁 동의→사진등록/변경(필요시) 후 신청

2) 교부일정(8.19(수) 23:59까지 신청한 신입생에 한함)

- 신촌캠퍼스: 9월 1일(화), 2일(수), 3일(목), 학생회관 우리은행(09:00~20:00)
- 국제캠퍼스: 9월 1일(화), 2일(수), 3일(목), 송도학사B동 우리은행 출장소(09:00~20:00)
- ※ 교부 기간 이후에는 우리은행 연세금융센터(학생회관 내) 및 국제캠퍼스 출장소에서 영업시간(9시~16시)에만 수령 가능
- ※ 신분증(운전면허증/여권만 인정) 제시 후 본인만 수령 가능
- ※ 해당 캠퍼스내 우리은행에서 수령 시, 금융기능 추가를 원하는 경우, 외국인은 9월 이후 외국인 등록증과 재학증명서를 지참 후 은행창구에서 해당 기능 추가 신청 가능
- ※ 학생증이 없을 경우, 기숙사, 도서관출입 및 대형 강의 전자출결 등 학교생활이 불편할 수 있음

3) 분실(훼손) 신고/(재)발급/제작 기간

ID 카드를 분실(훼손)하면 즉시 학교/은행에 반드시 신고해야 함

① 연세포탈서비스: 사용정지 및 재발급 신청 목적

연세포탈서비스→학사정보시스템→학생증발급→분실(훼손)신고→학생증 신청

② 우리은행 고객센터(1588-9955): 금융기능(인출, 지불 등) 정지 목적

※ Cash Bee를 충전한 학생증을 분실할 경우, 해당 잔액 반환 불가

※ 신(편)입생의 학생증 (재)발급은 신청일로부터 약 1주일 후 은행에서 수령 가능

*8월 20일(목) 이후 신청 시 약 9월 중순 배부 예정

4) 문의전화 안내

- 종합서비스센터(발급현황 및 일정 등 일반적 문의) : 02-2123-3205
- 종합서비스센터(모바일ID App. 관련 등 기술적 문의) : 02-2123-7468
- 우리은행(위비뱅크 앱 관련 전용 상담) : 1588-5000-0-2-2 또는 1599-5000-0-2-2
- 우리은행(연세금융센터 ID카드교부 관련) : 02-313-3198->내선 313 또는 321

3. 신입생 수강신청

- 신입생 수강신청: 2020년 8월 25일(화) 09:00-17:00
- 수강신청 확인 및 변경: 2020년 9월 3일(목) 08:00 ~ 9월 7일(월) 17:00

4. 2020학년도 2학기 개강: 2020년 9월 1일(화)

5. 국제캠퍼스 기숙사 입사 신청 및 입사 일정

1) 입사 관련 공지사항 및 문의처

- 공지사항: **송도학사 홈페이지(<http://yicdorm.yonsei.ac.kr>)에서** 에서 확인
- 문의처
 - 국제캠퍼스 총괄본부 (☎032-749-2057, 2058, 3223)
 - 국제캠퍼스 기숙사관리사무실 (☎032-749-5103, 5203)
 - RC 교육, 하우스 관련, Orientation 관련 문의: RC교육원 (☎032-749-3224)

2) 방 배정 결과 발표: 2020년 8월 21일(금) 17:00 예정

연세포탈(<http://portal.yonsei.ac.kr>)에 발표
연세포탈 → 학교생활 → 송도기숙사

3) 입사 일정 및 하우스 Orientation 일정

- **송도학사 홈페이지(<http://yicdorm.yonsei.ac.kr>)에서** 공지사항 확인

*상기일정은 변동될 수 있으니 E-mail을 꼭 확인하시기 바랍니다.

외국인 신입생을 위한

한국어학습 지원

모국어가 한국어가 아닌 학생들의 경우, 대학교에서 학업을 위해 가장 신경 써서 준비해야 할 부분은 한국어 능력입니다. 글로벌인재대학은 신입생 여러분이 1학년 과정을 이수하면서 어려움 없이 다양한 교과목 수강이 가능하도록 한국어와 관련된 다양한 프로그램을 제공하여 외국인 학생들의 한국어 능력 향상을 돕고 있습니다.

1) GLC 한국어진단평가

12년 전 교육과정 해외이수자 신입생과 외국인 합격생은 GLC 한국어진단평가에 응시해야 합니다. GLC 한국어진단평가는 쓰기와 말하기 평가로, 온라인으로 이루어집니다. 단, 한국어자격증을 제출한 경우에는 응시하지 않습니다.

- 일시: 2020년 8월 10일(월)~13일(목)
- 온라인 진행
- 평가 방식: 쓰기 및 말하기 평가
- 관련 문의: 국제캠퍼스 자유관A 501호 글로벌인재대학 행정실
(☎ 032-749-3502, E-mail: gbed@yonsei.ac.kr)

*상세 내용은 E-mail을 통해 추후 안내 예정

2) 한국어 능력개발 지원프로그램

대학생활 적응과 학업 성취도를 높이기 위해 한국어 능력이 부족한 학생들이 한국어 능력을 보강할 수 있도록 지원하는 제도로서, 대상자는 GLC 초급 및 중급에 해당하는 학생입니다. 해당 학생들 중 GLC 초급 학생은 글로벌인재대학 GLC 초급한국어과정을 수강하고, GLC 중급 학생은 글로벌인재대학 GLC 중급한국어 과정을 수강하게 됩니다. GLC 초급한국어 과정은 초급한국어회화, 초급한국어이해, 초급한국어문법 3개 과목입니다. 이외에도 초급한국어 과정 수강 학생은 **매주 화, 목 13:00~16:00까지 진행되는 조교 수업에 필수적으로 참석해야 학점을 취득**할 수 있습니다. 그러므로 본교 전공수업이나 교양수업이 이 시간과 겹치지 않도록 수강신청을 해야 합니다. GLC 중급한국어 과정은 학술담화의 이해, 학술텍스트의 이해, 논증과 토론, 논리적사고와글쓰기 4개 과목입니다. GLC 초급한국어 및 중급한국어 과정 학생은 이상의 한국어 과목 이외에 영어로 진행되는 모든 강의를 학기당 최대학점까지 수강할 수 있습니다.

3) 한국어 능력별 구분

구분	한국어진단평가	연세 한국어학당	TOPIK
GLC 초급한국어	1급 수료 이하	1급 수료 이하	1급 제출
GLC 중급한국어	2, 3급 수료	2, 3급 수료	2, 3급 제출
GLC 고급한국어	4급 수료 이상	4급 수료 이상	4, 5, 6급 제출

4) 한국어 능력별 맞춤형 교육 과정

구분	교육 과정
GLC 초급한국어	GLC 초급한국어과정 3개 과목 이수 (초급한국어회화, 초급한국어이해, 초급한국어문법 3개 과목 총 9학점)
GLC 중급한국어	GLC 중급한국어과정 4개 과목 이수 (학술담화의 이해, 학술텍스트의 이해, 논증과 토론, 논리적사고와글쓰기 4개 과목 총 12학점)
GLC 고급한국어	GLC 교양과목 및 전공과목 이수

5) 글로벌인재대학 글쓰기 지원 프로그램

글로벌인재대학은 재학생의 학업 수행 능력 향상 및 대학생활 만족도 향상을 위하여 효과적인 글쓰기 지원 서비스를 제공하고 있습니다. 정규 교과 과정으로 저학년 중심의 대면 지도, 강좌 연계 글쓰기 지도, 온오프라인 학습 지원이 있으며, 비교과과정으로는 외국인을 위한 Reading to Writing 워크숍, 재외국민을 위한 Reading to Writing 워크숍 프로그램이 각각 운영됩니다. 또한 재학생들의 사회 진출이나 대학원 진학 목적에 따른 맞춤형 글쓰기 역량 강화 프로그램을 운영하고 있으며 자기소개서, 학업계획서, 취업지원서 등 공모전이나 취업대비용 실용문서 작성법에 대한 집중 교육을 실시하고 있습니다. 각 과목의 수업계획서를 통해 반드시 확인하고, 기타 프로그램에 대한 상세 안내는 글로벌인재대학 홈페이지(<http://glc.yonsei.ac.kr/>)를 통해 확인하기 바랍니다.

수강신청



수강신청 일정 및 교육과정

1. 수강신청 주소 및 일정

- 1) 수강신청 주소: 연세 학사포탈시스템 <http://portal.yonsei.ac.kr>
- 2) 수강신청 일정: 수강신청 관련 업무는 전산시스템을 통하여 이루어지므로 모든 학생은 반드시 아래의 지정된 기간 내에 본인이 직접 수강신청을 마쳐야 합니다.

구분	기간	방식	비고
수강신청	(2학년 이상) 8.10 09:00 ~ 8.11 17:00	마일리지선택제	기간 중 24시간 정원초과과목 신청시 대기번호 부여
	신입생 및 1학년 8.25 09:00 - 17:00	대기순번제	
수강변경	9.3 08:00 - 9.7 17:00	대기순번제	기존대기번호 초기화 수강변경가능

- 수강신청 시간: **8. 25(화) 09:00~17:00** (단, 로그인 및 희망과목 목록 선택은 **08:00**부터 가능)
- 수강변경기간의 입력시간: **08:00~17:00** (단, 로그인 및 희망과목 목록 선택은 **07:00**부터 가능)
- 중복 로그인 제한: 한 사람의 아이디(학번)로 여러 사람이 중복 로그인을 하는 경우, 마지막에 로그인한 사람만 접속이 되며, 이전 로그인은 자동 취소됩니다.

2. 교육과정 안내

구분	과목종별	영역	구분	학점	과목
교양 (학부대학 교과목)	교양기초	채플	기독교의 이해	3	기독교와 현대사회, 기독교와 세계문화, 성서와 기독교 중 택 1
		기독교의 이해			
교양 (GLC교과목)	GLC 대학교양	GLC 영어 1, 2	GLC영어	3 + 3	GLC 영어진단평가 결과에 따라 수강 - 이수면제 - GLC영어1 - GLC영어2
		사고와표현, 숫자와생활, 글로벌기업 과현대사회, GLC수학, 글로벌시장과 소비자, 고급GLC영어글쓰기, 한국현 대문학입문, 물질과문명, 학술글쓰기 와프레젠테이션, 서양문명의역사, GLC생물, GLC선형대수, 데이팅과결혼 등 50여 개 과목			
교양 (학부대학 교과목)	기초교육	Residential Education	GLC 대학교양	(6/9)	50여 개 과목 중 택 1~3
	대학교양	YONSEI RC 101, RC자기주도활동			
전공	전공기초, 전공필수, 전공선택				
일반선택	GLC초급한국어과정, GLC중급한국어과정 등				
	타과전공, 교직, 평생교육사 과정 등				

GLC 영어 수강

글로벌인재대학은 2019학년도 신입생부터 기존 필기시험을 변경하여 원어민 교수님과의 개별 인터뷰를 통해 영어 레벨 테스트를 진행합니다. 원칙적으로 모든 신입생은 영어진단평가에 응시해야 하나, 아래 GLC 영어 인정 기준에 해당되는 증빙서류를 제출할 경우 영어진단평가가 면제됩니다. 상세일정 및 인정 기준은 아래 내용 참조바랍니다.

1. 영어진단평가 일정

- 1) 일시: 2020. 8. 18(화)~19(수)(시험응시대상자 개별 안내 예정)
- 2) 온라인 평가로 진행됨.
- 3) 평가방식: 원어민 교수님과의 개별 인터뷰(약 5~10분 진행 예정)
- 4) 결과: 인터뷰 결과에 따라 GLC 영어 과목 수강 면제 또는 GLC 영어 1, GLC 영어 2 수강자 결정 예정

2. GLC 영어 인정 기준(과목수강 면제, GLC 영어 1, GLC 영어 2 수강 기준)

수강과목	TOEFLiBT	IELTS	TOEIC	NewTEPS	OPIC
면제	총점70점이상	BandScore5.5이상	총점700점이상	총점300점이상	IM2,IM3,IH,AL
영어2수강	총점41~69점	BandScore3.5~5.0	총점500~699점	총점211~299점	IM
영어1수강	총점40점이하	BandScore3.0이하	총점499점이하	총점210점이하	NL,NM,NH,IL

* GLC 영어과목 수강 면제의 경우, 수강신청 불가! 학점 부여 없음!!

3. 영어 과목 이수 면제 대상

- 1) 미국, 영국 등 영어권 사용 국가에서 고등학교 3년 전 과정을 이수하여 해당 졸업사실을 증명할 수 있는 학생(영어권 사용 국가의 범위: 미국, 영국, 캐나다, 호주, 뉴질랜드, 남아프리카공화국, 영연방 국가)
- 2) International Baccalaureate Diploma A~D 등급 제출자
(E~F 등급은 GLC 영어 2 수강 대상, G 등급은 GLC 영어 1 수강대상임)
- 3) 유럽, 싱가포르, 홍콩 등 영어 사용권 국가 출신 학생은 해당 영어성적을 제출 후, 상기 기준에 따라 면제 가능, 증빙 서류가 없는 경우 인터뷰를 통해 수강과목 결정

4. GLC 영어수강 관련 문의: gbed@yonsei.ac.kr (032-749-3502)

*상기일정은 변동될 수 있으니 E-mail을 꼭 확인하시기 바랍니다.

수강신청 방법

- * 수강신청을 비롯한 모든 학사업무는 전산처리되므로 교과목의 **학정번호, 분반번호를 정확하게 입력**하여야 하며, 전산입력이 잘못된 경우 성적을 받을 수 없습니다(**출석부에 이름이 등재되지 않은 학생은 반드시 수강신청 내역을 확인**하십시오).
- * 수강정원초과로 수강신청이 입력되지 않을 경우에는 동일 교과목의 다른 분반 수강정원을 확인하여 수강이 가능한 분반으로 신청하시기 바랍니다.
- * 교육부 외국인 학생 지침에 따라 재학 중인 모든 학생은 의료보험에 의무적으로 가입해야 합니다. 등록 및 수강신청을 위해서는 **보험가입사실증빙을 국제처 외국인지원팀에 제출 또는 학사포탈에 업로드** 하여야 합니다. 보험가입 관련 서류를 제출하지 않으면, 수강신청 및 일부 학사포탈 메뉴 사용이 제한됩니다.

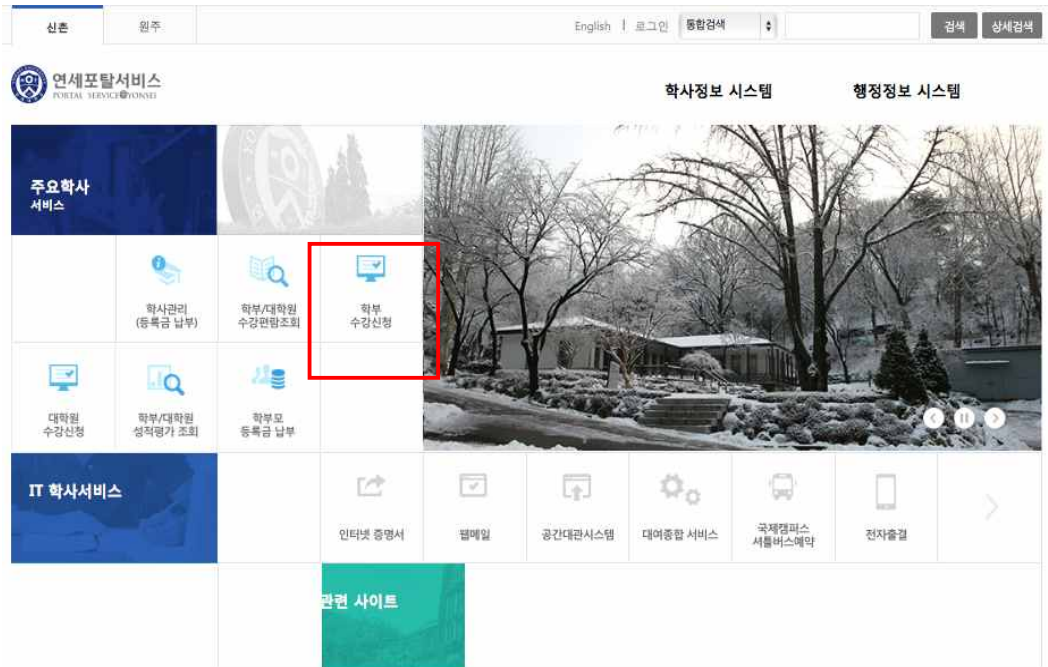
1. 수강신청 날짜 및 시간

- 8. 25(화) 09:00~17:00(단, 로그인 및 희망과목 목록 선택은 08:00부터 가능)

2. 수강신청 주소

- 아래 그림과 같이 <http://portal.yonsei.ac.kr>로 접속하여 오른쪽 프레임의 학부수강신청 배너를 클릭하여 수강신청 시스템에 접속

[연세 학사포탈시스템 접속 화면]





[제도안내, 매뉴얼을 클릭하여 수강신청제도 및 방법 확인]

- 연세포탈서비스(<http://portal.yonsei.ac.kr>)의 수강신청 화면으로 접속하여 ID는 학번, Password는 학사포탈시스템 비밀번호로 로그인하면 다음 화면이 표시됩니다.

2015학년도 2학기 수강신청 - 대기순번제

서비스 기간 | 당일 서비스 시간

공지사항
· 추가수강신청기간의 초기 대기순번은 수강신청기간의 우선순위에 따라 부여되며, 수강신청기간 시작시에는 기존 대기순번이 초기화됩니다.

개설과목 | 희망과목

개설과목 검색 학부: 경영대학 | 경영학전공: 경영학전공 | -전체- | 검색

키워드 검색 학정번호 | 검색

동일과목 조회 | 교과목자료 조회 | 수업계획서 조회 | 유의사항 조회

희망과목	학년	단위	학정번호-분반-실습	신청	과목명	학점	담당교수	강의시간	강의실	전여석	총 대기자	유의사항	전공자 전여석	학년별 전여석				교원학생 가능
														1	2	3	4	
회계원리(1)	2	1000	BIZ1101-01-00	신청	회계원리(1)	3	주인기	수7,8,9	상본102	0	7	①②③④	-	0	0	0	0	0
회계원리(1)	2	1000	BIZ1101-02-00	신청	회계원리(1)	3	기말안드레스	화2,3,목1	상본121	62	0	①②③④	-	0	35	13	14	0
회계원리(1)	2	1000	BIZ1101-03-00	신청	회계원리(1)	3	기말안드레스	화5,6,목4	상본101	57	0	①②③④	-	0	32	10	15	0
회계원리(1)	2	1000	BIZ1101-04-00	신청	회계원리(1)	3	이재홍	화1,목2,3	상본8120	47	0	①②③④	47	0	30	5	12	X
회계원리(1)	2	1000	BIZ1101-05-00	신청	회계원리(1)	3	임우현	월3,4,수4	상본113	44	0	①②③④	-	0	27	6	11	X
회계원리(1)	2	1000	BIZ1101-06-00	신청	회계원리(1)	3	최원정	월1,2,3	상본8103	27	0	①②③④	-	0	0	16	11	X
회계원리(1)	2	1000	BIZ1101-07-00	신청	회계원리(1)	3	조문경	월7,8,9	I건A301	51	0	①②③④	51	51	0	0	0	0
조직행동론	2	1000	BIZ1102-01-00	신청	조직행동론	3	정승화	화2,3,목1	상본113	56	0	①②③④	-	0	50	2	4	0

수강화정내역

전여석: 3 | 신청화정: 15 (15) | 최대수강화정: 18

No.	학정번호-분반-실습	과목명	학점	담당교수	강의시간	강의실	전여석	전공자 전여석	학년별 전여석				비고
									1	2	3	4	
1	ECO3111-01-00	취소	지역경제론	3	서승환	화4,목5,6	상본103	4	0	0	0	0	4
2	ECO3140-02-00	취소	의료경제학	3	맹재일	월5,6,수6	상본106	26	0	0	0	4	22
3	ECO3131-03-00	취소	국제무역론	3	김준일	화5,6,목4	상본108	43	14	0	1	13	29
4	BIZ1108-03-00	취소	회계원리(2)	3	문두봉	월1,2,수2	상본103	50	-	0	0	42	8
5	JAP3101-01-00	취소	일본의경제와기업경영	3	신재원	수7,8,9	상본8104	26	-	-	-	-	-

대기리스트(확정된 내역이 아니며 해당 과목의 신청자 중 이탈자에 따라 대기순번대로 변경됨)
※ 전공자정원, 학년별정원이 설정된 경우는 해당 전여석에 따라 뒷번호의 대기순번자가 먼저 수강신청할 수 있음

신청대기중인 학정: 3 (3)

No.	학정번호-분반-실습	과목명	학점	담당교수	강의시간	강의실	전여석	총 대기자	내 대기순번	전공자 전여석	학년별 전여석				비고
											1	2	3	4	
1	ECO3101-01-00	취소	게임이론과응용	3	한순구	금1,2,3	상본8121	0	53	1	0	0	0	0	0

[수강신청화면 예시]

- 개설과목 검색을 활용하거나, 키워드검색을 활용하여 원하는 과목을 검색합니다.
- 과목조회 후, 희망과목 버튼을 클릭하면 희망과목(장바구니)으로 이동되며, 해당 내역은 수강변경기간까지 보관됩니다. 희망과목을 사용하면 한번 검색한 과목을 다시 검색할 필요가 없으므로 1학년 또는 대기순번제 기간 등과 같이 특정한 과목의 신속한 수강신청이 필요한 경우에 활용하시기 바랍니다.
- 신청버튼이나 '학정번호-분반-실습'을 클릭하면 신청내역에 표시가 됩니다. 다만, 다음의 경우는 신청되지 않습니다.

- 1) 채플 등 예외과목을 제외하고 신청한 과목의 학점들의 합계가 학기당 수강가능 학점을 초과하는 경우
 - 2) 강의시간이 겹치는 경우
 - 3) 학정번호가 동일한 경우
 - 4) 학년별 정원이 0이거나, 전공자정원값과 정원값이 동일한 상황에서 타학과 학생이 신청하는 경우
- 정원의 여석이 있는 과목은 정원 범위 내에서 자유롭게 수강신청 할 수 있습니다.
 - 정원이 충족된 과목을 신청하는 경우는 신청한 순서대로 대기순번이 부여됩니다.
 - 정원이 충족되어 이미 대기자가 존재하는 경우는 해당 과목의 마지막 대기순번 이후 번호로 신규 대기순번이 부여됩니다.
 - 해당 과목의 성공자 중에서 이탈자가 발생하거나 정원이 확충되면 대기자 중에서 대기 순번이 빠른 순서대로 수강신청이 성공됩니다(과목의 대기자리수는 일정시간마다 갱신됨).
 - 기간 중에는 수강확정내역(성공)과 대기리스트(실패)에 있는 사항을 자유롭게 변경할 수 있으나, 수강확정내역과 대기리스트의 학점의 합계는 학기당 수강신청 허용학점을 초과할 수 없으므로, 다른 과목을 신청하기 위해서는 신청내역 또는 대기리스트의 과목을 취소하여 신청이 가능한 만큼 학점의 여유분을 확보하여야 합니다.
 - 기존에 대기리스트에 존재하는 과목을 다시 신청하는 경우는 동일한 학정번호를 가진 과목이므로 기본적으로 신청이 불가하며, 해당 과목을 취소하고 다시 동일한 과목을 신청하는 경우는 해당 과목의 마지막 대기순번 이후의 번호가 신규 대기순번으로 부여되므로 주의하여야 합니다.
 - 신청한 과목을 취소 또는 삭제하고자 하는 경우는 신청내역에서 "취소"버튼을 클릭하시기 바랍니다.

3. 수강변경

- **수강변경 날짜 및 시간: 9. 3(목)~9. 7(월) 08:00~17:00(단, 로그인 및 희망과목 목록 선택은 07:00부터 가능)**
- 개강 이후의 수강변경 기간(9. 3~ 9. 7)에는 기존의 대기순번이 모두 초기화되고 새로운 대기순번이 부여되는 신규대기순번제가 진행됩니다(후순위의 대기순번자에게 새로운 기회를 제공함).
- 대기순번제의 구체적인 진행방식은 신입생 수강신청 기간(8. 25)의 방식과 동일합니다.
- 수강확정내역에 존재하지 않거나 대기리스트에 남아있는 과목은 해당 학기의 수강신청에 성공하지 못한 것이므로, 학기당 허용 학점만큼 수강신청을 하고자 하였으나 원하는 만큼 신청되지 못한 경우는 변경기간이 끝나기 전에 반드시 확인하여 다른 과목을 신청하여야 합니다.
- 대기리스트의 과목은 기존 수강신청자의 취소 및 정원 변경 상황에 따라 언제라도 신청될 수 있으므로 신청을 희망하지 않으면 대기리스트에서 반드시 취소하여야 합니다. (변경기간 종료 후에는 어떠한 경우에도 취소가 불가함)

4. 과목별 수강신청 관련문의

- 채플: 교목실 선교지원팀(032-749-2800), chapeli@yonsei.ac.kr
- 기독교의이해, GLC영어, GLC대학교양, GLC한국어과정: 글로벌인재대학(032-749-3502)
gbed@yonsei.ac.kr
- 일반선택교양: 032-749-3035, hyson@yonsei.ac.kr
- RC Reading & Discussion: 032-749-3129, clkim@yonsei.ac.kr
- 전공: 각 학과사무실(신촌 02-2123-XXXX)

대학	학과	연락처	대학	학과	연락처
문과대학	국어국문학과	2265	생명시스템대학	시스템생물학	2650
	중어중문학과	2285		생화학	2695
	영어영문학과	2300		생명공학	2880
	독어독문학과	2330	신과대학	신학과	2898
	불어불문학과	2345	사회과학대학	정치외교학과	2940
	노어노문학과	2360		행정학과	2955
	사학과	2370		사회복지학과	2920
	철학과	2390		사회학과	2420
	문헌정보학과	2405		문화인류학과	5420
	심리학과	2256		언론홍보영상학부	2970
경제학부	2452	생활과학대학		의류환경학과	3092
응용통계학과	2535		식품영양학과		
경영대학	경영학과		5453	실내건축학과	
	수학과		2580	아동가족학과	
이과대학	물리학과	2605	교육과학대학	생활디자인학과	3170
	화학학과	2630		교육학과	
	지구시스템과학과	2665		체육교육학과	
	천문우주학과	8224	글로벌인재대학	스포츠응용산업학과	6190
	대기과학과	8150		글로벌인재대학	3213
	공과대학	화공생명공학부	2750	국제캠퍼스 · 의료원 학과사무실	
전기전자공학부		2765	학부(학과)	연락처	
건축공학과		2780	약학대학	032-749-4103	
도시공학과		2890	글로벌인재대학	032-749-3502	
사회환경시스템공학부		2795	UIC	032-749-3012	
기계공학부		4426	의예과	032-749-3024	
신소재공학과		2830	치의예과	032-749-3022	
정보산업공학과		4010	간호학과	02-2228-3235	
컴퓨터과학과		2710			

계열별 수강과목

인문계열 수강지도

1. 2020학번 문과대학 졸업요건

영역(학점)	필수 이수 요건	
졸업 요건 (135)	교양기초(5~11)	채플(0.5) 4개 학기 Pass(2) 기독교의 이해(3), GLC 영어1(3), GLC 영어2(3)*
	GLC 대학교양(9)	사고와표현, 숫자와생활, 글로벌기업과현대사회, 글로벌시장과소비자, GLC수학, 한국현대문학입문, 물질과문명, 학술글쓰기와프레젠테이션, 서양문명의역사, GLC 생물, GLC선형대수, 데이팅과결혼 등 50여 개 과목 중 3과목(9학점) 이수
	대학교양	대학교양 영역 중 [언어와표현]영역에서 중문,독문,불문,노문학과 학생은 동일 제2외국어 2과목(6학점) 이수 필수** 제2외국어 전공 학과(중문, 독문, 불문, 노문) 이외의 학생은 제2외국어 1과목(3학점)을 기본으로 이수하고, 나머지 1과목(3학점)은 동일 또는 다른 제2외국어 과목, 수화(YCF1652), 컴퓨팅적사고와 SW프로그래밍(YCS1001), SW프로그래밍(YCS1002)중에서 선택하여 이수할 수 있음.
	기초교육(1)	YONSEI RC 101(1) ※ RC자기주도활동(0.5) 2개 학기 Pass(1)는 RC 이수 요건이나 졸업요건은 아님
	전공(48~57)	국문, 중문, 독문, 불문, 노문(57) 영문, 사학, 철학, 문헌정보, 심리(48)

*전공진입 요건: 기독교의 이해(3), GLC영어1(3), GLC영어2(3) 이수

**중어중문학, 독어독문학, 불어불문학, 노어노문학: [언어와표현]영역에서 전공어 2과목, 1학년 때 이수 권장

(단, 노어노문학의 경우, '러시아어(대학교양)와 함께 '러시아어연습(대학교양) 과목 추가이수 의무 / 러시아어 능통자의 경우 '러시아어연습' 대신 별도의 전공교과 이수로 대체)

**2020학년도 신입생부터 제2외국어 전공 학과(중문, 독문, 불문, 노문) 이외의 학생은 "언어와표현" 영역에 개설된 제2외국어 1과목(3학점)을 기본으로 이수하고, 나머지 1과목(3학점)은 동일 또는 다른 제2외국어 과목, 수화(YCF1652), 컴퓨팅적사고와 SW프로그래밍(YCS1001), SW프로그래밍(YCS1002)중에서 선택하여 이수할 수 있음.

(예시) 가. 제2외국어A(1) + 제2외국어A(2) → 한문(1) + 한문(2)
나. 제2외국어A(1) + 제2외국어B(1) → 한문(1) + 중국어(2)
다. 제2외국어A(1) + SW프로그래밍 → 한문(1) + SW프로그래밍

※ 해당 외국어권 외국인입학생은 다음의 해당 외국어교과목 수강 불가

중국어(1), 일본어(1), 독일어(1), 프랑스어(1), 러시아어(1), 스페인어(1), 아랍어(1), 이탈리아어(1)

※ 문과대학 제2외국어 이수면제 요건

외국어	이수 면제 위한 인증 성적
한문	한자능력(검정)시험(한국어문학회 / 한자교육진흥회) 3급 이상
중국어	BCT(중국국가시험) 3급 이상, TOCFL(대만국가시험)중등3급 이상, HSK(구) 6급 이상, HSK(신) 4급 이상
독일어	SD2의 2점(gut) 이상, ZD의 3점(befriedigend) 이상
프랑스어	DELF B2 이상
러시아어	Torfel 2단계 이상
일본어	JLPT 2급 이상 / JPT 600점 이상 / JLPT N2 이상
스페인어	DELE B1 이상

- 공인성적표를 유효기간 내에 신촌캠퍼스 각 학과 사무실에 제출, 의무이수 면제 시간은 졸업 시까지로 함

- 외국인의 경우, 제2외국어 수강면제를 위한 공인인증서를 '한국어능력시험(TOPIK) 5급 이상'으로 대체할 수 있음

- 이수면제가능증명서를 제출할 경우, [언어와표현]영역에서 어떤 과목이든 한 과목만 이수하면 해당 요건 충족함

2. 2020-2학기 인문계열 권장 수강과목

1) 한국어시험성적 4급 수료 미만 대상

과목 종별	영역	GLC 한국어 초급		GLC 한국어 중급		
		수강과목	학점	수강과목	학점	
교양 기초	채플	채플(D)	0.5	채플(D)	0.5	
	기독교의 이해	기독교와현대사회(영어강의)*	3	기독교와현대사회(영어강의)*	3	
	GLC 영어	GLC 영어1 또는 2	3	GLC 영어 1 또는 2	3	
기초 교육	Residential Education	YONSEI RC101	1	YONSEI RC101	1	
		사회참여(SE)(선택)	1	사회참여(SE)(선택)	1	
		RC자기주도활동(1)	0.5	RC자기주도활동(1)	0.5	
	일반선택	**초급한국어회화		3	학술담화의이해	3
					학술텍스트의 이해	3
		초급한국어이해	3	논증과토론	3	
		초급한국어문법	3	논리적사고와글쓰기	3	
	GLC 대학교양	GLC태권도이론과실제, GLC 스포츠댄스이론과실제, 식품과 학의이해, 글로벌기업과현대사회, GLC고급영어글쓰기(이상 모두 영어강의)	1~6	GLC태권도이론과실제, GLC 스포츠댄스이론과실제, 식품과 학의이해, 글로벌기업과현대사회, GLC고급영어글쓰기(이상 모두 영어강의)	1~6	
	학부대학 대학교양	ENGLISH FOR HUMANITIES AND SOCIAL SCIENCES, ENGLISH FOR BUSINESS, ENGLISH FOR PHYSICAL SCIENCES AND ENGINEERING, ENGLISH FOR NATURAL SCIENCES AND HEALTH SCIENCES, ENGLISH FOR IT, ENGLISH FOR MEDICINE, FUNDAMENTAL ENGLISH, 스페인어(1) 등 (이상 모두 영어강의)	0~6	ENGLISH FOR HUMANITIES AND SOCIAL SCIENCES, ENGLISH FOR BUSINESS, ENGLISH FOR PHYSICAL SCIENCES AND ENGINEERING, ENGLISH FOR NATURAL SCIENCES AND HEALTH SCIENCES, ENGLISH FOR IT, ENGLISH FOR MEDICINE, FUNDAMENTAL ENGLISH, 스페인어(1) 등(이상 모두 영어강의)	0~3	
	합계		19~20		19~20	

*기독교와현대사회(영어강의, 월 7,8) 추천

**초급한국어과정은 매주 화, 목 5~7교시(13:00~16:00)에 진행되는 조교수업 필수 참가이므로 이 시간에 진행되는 다른 수업을 수강신청 할 수 없음

2) 한국어시험성적 4급 수료 이상 대상

과목 종별	영역	GLC 한국어 고급		
		교과목명	학점	비고
교양 기초	채플	채플(D)	0.5	필수, 일반/영어/예배채플(B) 중 택 1
	기독교의 이해	기독교와 세계문화 기독교와 현대사회 성서와기독교 중 택 1	3	필수, 글로벌인재대학 전용분반(기독교와 현대사회(영어강의, 월7, 8), 기독교와 세계문화(금4) 수강 추천
	GLC 영어*	GLC 영어 1, 또는 2 수강	3	필수, 공인영어시험 성적 또는 영어진단평가 결과에 따라 면제/수강과목 지정
대학 교양	GLC 대학교양	사고와표현, 숫자와생활, 글로벌기 업과현대사회, 글로벌시장과소비 자, GLC수학, 한국현대문학입문, 물질과문명, 학술글쓰기와프레젠테 이션, 서양문명의역사, GLC생물, GLC선형대수, 데이팅과결혼 등 50 여 개 과목 중 3과목(9학점) 이수	3~6	GLC 대학교양 과목 중 1~2개 수강
	학부대학 대학교양	외국어과목([언어와 표현]영역) ENGLISH FOR HUMANITIES AND SOCIAL SCIENCES, ENGLISH FOR BUSINESS, ENGLISH FOR PHYSICAL SCIENCES AND ENGINEERING, ENGLISH FOR NATURAL SCIENCES AND HEALTH SCIENCES, ENGLISH FOR IT, ENGLISH FOR MEDICINE, FUNDAMENTAL ENGLISH, 스페인어(1) 등	3 3~6	제2외국어 수강 영어강의 선택 제한 없음
기초 교육	Residential Education	Yonsei RC 101	1	필수, 지정 분반 자동 입력
		사회참여(Social Engagement)	1	선택, 1학기 또는 2학기에 수강
		RC자기주도활동(1)	0.5	수강변경 이후 자동입력
전공	전공기초	한국어문학의이해	0~3	국어국문학 전공 철학 전공 독어독문학 전공 중어중문학 전공 영어영문학 전공
		동양의가치와철학		
	전공선택	독일어말하기연습		
	전공필수	중국어학입문 영어학입문		

- 이번 학기 최대 신청가능학점: 19학점
- 채플(D)(0.5학점), 사회참여(1학점)와 RC자기주도활동(1)(0.5학점) 교과목은 추가 학점으로 인정
- ※ 영어강의(㉔)/원어강의(㉕)의 경우 한국어 급수에 따른 제한을 받지 않고 최대 학점까지 신청가능
- ※ 전공진입요건: 기독교의 이해(3), GLC영어1(3)/2(3) 이수

※ 전공에 따라 다음 학기(2021년 1학기)에 이수해야 할 전공기초 혹은 전공필수 과목이 있음.
(이 내용은 변동될 수 있으니 수강신청 직전까지 확인 필수!)

국문	한국어문학의이해(전공기초)의 경우 동일 과목이 다음 학기에도 개설됨	사학	역사학입문(전공필수)
중문	중국어학입문(전공필수)	철학	서양철학의이해(전공기초)
영문	영문학입문(전공필수)	문헌정보	문헌정보학입문(전공필수)
노문	러시아문화체험(전공필수)	심리	심리학개론(전공필수)

상경계열 수강지도

1. 2020학번 상경대학 졸업요건

영역(학점)		필수 이수 요건
졸업 요건 (126)	교양기초(5~11)	채플(0.5) 4개 학기 Pass(2)
		기독교의 이해(3), GLC 영어1(3), GLC 영어2(3)*
	GLC 대학교양(9)	사고와표현, 숫자와생활, 글로벌기업과현대사회, 글로벌시장과소비자, GLC수학, 한국현대문학입문, 물질과문명, 학술글쓰기와프레젠테이션, 서양문명의역사, GLC 생물, GLC선형대수, 데이팅과결혼 등 50여 개 과목 중 3과목(9학점) 이수
	대학교양	대학교양 11개 영역 중 [논리와 수리]영역에서 통계학입문 필수 이수
	기초교육(1)	YONSEI RC 101(1) ※ RC자기주도활동(0.5) 2개 학기 Pass(1)는 RC 이수 요건이나 졸업요건은 아님
전공(48)	전공기초, 전공필수, 전공선택	

*전공진입 요건: 기독교의 이해(3), GLC영어1(3), GLC영어2(3) 이수

2. 2020-2학기 상경계열 권장 수강과목

1) 한국어시험성적 4급 수료 미만 대상

과목 종별	영역	GLC 한국어 초급		GLC 한국어 중급	
		수강과목	학점	수강과목	학점
교양 기초	채플	채플(D)	0.5	채플(D)	0.5
	기독교의 이해	기독교와현대사회(영어강의)*	3	기독교와현대사회(영어강의)*	3
	GLC 영어	GLC 영어1 또는 2	3	GLC 영어 1 또는 2	3
기초 교육	Residential Education	YONSEI RC101	1	YONSEI RC101	1
		사회참여(SE)(선택)	1	사회참여(SE)(선택)	1
		RC자기주도활동(1)	0.5	RC자기주도활동(1)	0.5
	일반선택	**초급한국어회화	3	학술담화의이해	3
				학술텍스트의 이해	3
		초급한국어이해	3	논증과토론	3
		초급한국어문법	3	논리적사고와글쓰기	3
	GLC 대학교양	GLC태권도의이론과실제, GLC 스포츠댄스이론과실제, 식품과 학의이해, 글로벌기업과현대사 회, GLC고급영어글쓰기(이상 모두 영어강의)	1~6	GLC태권도의이론과실제, GLC 스포츠댄스이론과실제, 식품과 학의이해, 글로벌기업과현대사 회, GLC고급영어글쓰기(이상 모두 영어강의)	1~6
	학부대학 대학교양	ENGLISH FOR HUMANITIES AND SOCIAL SCIENCES, ENGLISH FOR BUSINESS, ENGLISH FOR PHYSICAL SCIENCES AND ENGINEERING, ENGLISH FOR NATURAL SCIENCES AND HEALTH SCIENCES, ENGLISH FOR IT, ENGLISH FOR MEDICINE, FUNDAMENTAL ENGLISH, 스페인어(1) 등 (이상 모두 영어강의)	0~6	ENGLISH FOR HUMANITIES AND SOCIAL SCIENCES, ENGLISH FOR BUSINESS, ENGLISH FOR PHYSICAL SCIENCES AND ENGINEERING, ENGLISH FOR NATURAL SCIENCES AND HEALTH SCIENCES, ENGLISH FOR IT, ENGLISH FOR MEDICINE, FUNDAMENTAL ENGLISH, 스페인어(1) 등(이상 모두 영어강의)	0~3
	합계		19~20		19~20

*기독교와현대사회(영어강의, 월 7,8) 추천

**초급한국어과정은 매주 화, 목 5~7교시(13:00~16:00)에 진행되는 조교수업 필수 참가이므로 이 시기에 진행되는 다른 수업을 수강신청 할 수 없음

2) 한국어시험성적 4급 수료 이상 대상

과목 종별	영역	GLC 한국어 고급		
		교과목명	학점	비고
교양 기초	채플	채플(D)	0.5	필수, 연세/영어/예배채플(B) 중 택 1
	기독교의 이해	기독교와 세계문화 기독교와 현대사회 성서와기독교 중 택 1	3	필수, 글로벌인재대학 전용분반(기독교와 현대사회(영어강의, 월7, 8), 기독교와 세계문화(금4) 수강 추천
	GLC 영어	GLC 영어 1, 또는 2 수강	3	필수, 공인영어시험 성적 또는 영어진단평 가 결과에 따라 면제/수강과목 지정
대학 교양	GLC 대학교양	사고와표현, 숫자와생활, 글로벌기업 과현대사회, 글로벌시장과소비자, GLC수학, 한국현대문학입문, 물질과 문명, 학술글쓰기와프레젠테이션, 서 양문명의역사, GLC생물, GLC선형대 수, 데이팅과결혼 등 50여 개 과목 중 3과목(9학점) 이수	3~6	GLC 대학교양 과목 중 1~2개 수강
	학부대학 대학교양	통계학입문([논리와 수리]영역)	3	상경계열(경제, 응통) 필수 수강
기초 교육	Residential Education	Yonsei RC 101	1	필수, 지정 분반 자동 입력
		사회참여(Social Engagement)	1	선택, 1학기 또는 2학기에 수강
		RC자기주도활동(1)	0.5	수강변경 이후 자동 입력
전공	경제학	경제수학(1), 미시경제원론(전공기초)	3	각 전공별 해당학기 전공기초 교과목 이수
	응용통계	선형대수, 통계방법론(전공기초)		

· 이번 학기 최대 신청가능학점: 18학점

· 채플(D)(0.5학점), 사회참여(1학점)와 RC자기주도활동(1)(0.5학점) 교과목은 추가 학점으로 인정

※ 영어강의(㉔)/원어강의(㉕)의 경우 한국어 급수에 따른 제한을 받지 않고 최대 학점까지 신청 가능

※ 전공진입요건: 기독교의 이해(3), GLC영어1(3)/2(3) 이수

경영계열 수강지도

1. 2020학번 경영대학 졸업요건

영역(학점)		필수 이수 요건
졸업 요건 (126)	교양기초(5~11)	채플(0.5) 4개 학기 Pass(2)
		기독교의 이해(3), GLC 영어1(3), GLC 영어2(3)*
	GLC 대학교양(9)	사고와표현, 숫자와생활, 글로벌기업과현대사회, 글로벌시장과소비자, GLC수학, 한국현대문학입문, 물질과문명, 학술글쓰기와프레젠테이션, 서양문명의역사, GLC생물, GLC선형대수, 데이팅과결혼 등 50여 개 과목 중 3과목(9학점) 이수
	대학교양	대학교양 11개 영역 중 아래의 영역에서 해당 과목 이수 - [논리와수리]: 통계학입문(3학점) - [지역과세계]: 경제학개론(3학점)
	기초교육(1)	YONSEI RC 101(1) ※ RC자기주도활동(0.5) 2개 학기 Pass(1)는 RC 이수 요건이나 졸업요건은 아님
전공(48)	전공기초, 전공필수, 전공선택	

*전공진입 요건: 기독교의 이해(3), GLC영어1(3), GLC영어2(3) 이수

2. 2020-2학기 경영계열 권장 수강과목

1) 한국어시험성적 4급 수료 미만 대상

과목 종별	영역	GLC 한국어 초급		GLC 한국어 중급	
		수강과목	학점	수강과목	학점
교양 기초	채플	채플(D)	0.5	채플(D)	0.5
	기독교의 이해	기독교와현대사회(영어강의)*	3	기독교와현대사회(영어강의)*	3
	GLC 영어	GLC 영어1 또는 2	3	GLC 영어 1 또는 2	3
기초 교육	Residential Education	YONSEI RC101	1	YONSEI RC101	1
		사회참여(SE)(선택)	1	사회참여(SE)(선택)	1
		RC자기주도활동(1)	0.5	RC자기주도활동(1)	0.5
	일반선택	**초급한국어회화	3	학술담화의이해 학술텍스트의 이해	3 3
		초급한국어이해	3	논증과토론	3
		초급한국어문법	3	논리적사고와글쓰기	3
GLC 대학교양	GLC태권도이론과실제, GLC 스포츠댄스이론과실제, 식품과 학의이해, 글로벌기업과현대사회, GLC고급영어글쓰기(이상 모두 영어강의)	1~6	GLC태권도이론과실제, GLC 스포츠댄스이론과실제, 식품과 학의이해, 글로벌기업과현대사회, GLC고급영어글쓰기(이상 모두 영어강의)	1~6	
학부대학 대학교양	ENGLISH FOR HUMANITIES AND SOCIAL SCIENCES, ENGLISH FOR BUSINESS, ENGLISH FOR PHYSICAL SCIENCES AND ENGINEERING, ENGLISH FOR NATURAL SCIENCES AND HEALTH SCIENCES, ENGLISH FOR IT, ENGLISH FOR MEDICINE, FUNDAMENTAL ENGLISH, 스페인어(1) 등 (이상 모두 영어강의)	0~6	ENGLISH FOR HUMANITIES AND SOCIAL SCIENCES, ENGLISH FOR BUSINESS, ENGLISH FOR PHYSICAL SCIENCES AND ENGINEERING, ENGLISH FOR NATURAL SCIENCES AND HEALTH SCIENCES, ENGLISH FOR IT, ENGLISH FOR MEDICINE, FUNDAMENTAL ENGLISH, 스페인어(1) 등(이상 모두 영어강의)	0~3	
합계		19~20		19~20	

*기독교와현대사회(영어강의, 월 7,8) 추천

**초급한국어과정은 매주 화, 목 5~7교시(13:00~16:00)에 진행되는 조교수업 필수 참가이므로 이 시간에 진행되는 다른 수업을 수강신청 할 수 없음

2) 한국어시험성적 4급 수료 이상 대상

과목 종별	영역	GLC 한국어 고급		
		교과목명	학점	비고
교양 기초	채플	채플(D)	0.5	필수, 연세/영어/예배채플(B) 중 택 1
	기독교의 이해	기독교와 세계문화 기독교와 현대사회 성서와기독교 중 택 1	3	필수, 글로벌인재대학 전용분반(기독교와 현대사회(영어강의, 월7, 8), 기독교와 세계문화(금4) 수강 추천
	GLC 영어	GLC 영어 1, 또는 2 수강	3	필수, 공인영어시험 성적 또는 영어진단평가 결과에 따라 면제/수강과목 지정
대학 교양	GLC 대학교양***	사고와표현, 숫자와생활, 글로벌기업과 현대사회, 글로벌시장과소비자, GLC수 학, 한국현대문학입문, 물질과문명, 학 술글쓰기와프레젠테이션, 서양문명의역 사, GLC생물, GLC선형대수, 데이팅과결 혼 등 50여 개 과목 중 3과목(9학점) 이수	3~6	GLC 대학교양 과목 중 1~2개 수강
	학부대학 대학교양	통계학입문([논리와수리]영역)	0~3	* 경제학입문은 인정되지 않음
		경제학개론([지역과세계]영역)	0~3	
기초 교육	Residential Education	YONSEI RC 101	1	필수, 지정 분반 자동 입력
		사회참여(Social Engagement)	1	선택, 1학기 또는 2학기에 수강
		RC자기주도활동(1)	0.5	수강변경 이후 자동 입력
전공	전공선택	기업가정신:혁신과창업을위한경영학이야기	3	전공선택 수강

- 이번 학기 최대 신청가능학점: 18학점
- 채플(D)(0.5학점), 사회참여(1학점)와 RC자기주도활동(1)(0.5학점) 교과목은 추가 학점으로 인정
- ※ 영어강의(㉔)/원어강의(㉕)의 경우 한국어 급수에 따른 제한을 받지 않고 최대 학점까지 신청 가능
- ※ 전공진입요건: 기독교의 이해(3), GLC영어1(3)/2(3) 이수

이학계열 수강지도

1. 2020학번 이과대학 졸업요건

영역(학점)		필수 이수 요건
졸업 요건 (135)	교양기초(5~11)	채플(0.5) 4개 학기 Pass(2) 기독교의 이해(3), GLC 영어1(3), GLC 영어2(3)*
	GLC 대학교양(6)	사고와표현, 숫자와생활, 글로벌기업과현대사회, 글로벌시장과소비자, GLC수학, 한국현대문학입문, 물질과문명, 학술글쓰기와프레젠테이션, 서양문명의역사, GLC생물, GLC선형대수, 데이팅과결혼 등 50여 개 과목 중 2과목(6학점) 이수
	대학교양	대학교양 11개 영역 중 아래의 영역에서 해당 과목 이수** - [논리와수리]: 미분적분학및벡터해석(1)(2) - [자연과우주]: 일반물리학및실험(1)(2) - [생명과환경]: 일반화학및실험(1)(2) 필수 *물리학과: [언어와표현] 영역 중 다음의 영어 과목 택1 필수 ENGLISH FOR PHYSICAL SCIENCES AND ENGINEERING, ENGLISH FOR NATURAL SCIENCES AND HEALTH SCIENCES, ENGLISH FOR MEDICINE, ENGLISH FOR IT, FUNDAMENTAL ENGLISH(추후 개설되는 유사 과목 중 학과가 지정하는 과목)
	기초교육(1)	YONSEI RC 101(1) ※ RC자기주도활동(0.5) 2개 학기 Pass(1)는 RC 이수 요건이나 졸업요건은 아님
	전공(60~69)	수학(69), 물리학(62), 대기과학(63), 화학, 지구시스템과학, 천문우주학(60)

*전공진입 요건: 기독교의 이해(3), GLC영어1(3), GLC영어2(3) 이수

**해당학과 전공자의 경우, 학과에 따라 전공자를 위해 개설된 심화과목을 수강해야 함

2. 2020-2학기 이학계열 권장 수강과목

1) 한국어시험성적 4급 수료 미만 대상

과목 종별	영역	GLC 한국어 초급		GLC 한국어 중급	
		수강과목	학점	수강과목	학점
교양 기초	채플	채플(D)	0.5	채플(D)	0.5
	기독교의 이해	기독교와현대사회(영어강의)*	3	기독교와현대사회(영어강의)*	3
	GLC 영어	GLC 영어1 또는 2	3	GLC 영어 1 또는 2	3
기초 교육	Residential Education	YONSEI RC101	1	YONSEI RC101	1
		사회참여(SE)(선택)	1	사회참여(SE)(선택)	1
		RC자기주도활동(1)	0.5	RC자기주도활동(1)	0.5
	일반선택	**초급한국어회화	3	학술담화의이해	3
		초급한국어이해	3	학술텍스트의 이해	3
		초급한국어문법	3	논증과토론	3
GLC 대학교양	GLC태권도이론과실제, GLC 스포츠댄스이론과실제, 식품과 학의이해, 글로벌기업과현대사회, GLC고급영어글쓰기(이상 모두 영어강의)	1~6	GLC태권도이론과실제, GLC 스포츠댄스이론과실제, 식품과 학의이해, 글로벌기업과현대사회, GLC고급영어글쓰기(이상 모두 영어강의)	1~6	
학부대학 대학교양	ENGLISH FOR HUMANITIES AND SOCIAL SCIENCES, ENGLISH FOR BUSINESS, ENGLISH FOR PHYSICAL SCIENCES AND ENGINEERING, ENGLISH FOR NATURAL SCIENCES AND HEALTH SCIENCES, ENGLISH FOR IT, ENGLISH FOR MEDICINE, FUNDAMENTAL ENGLISH, 스페인어(1) 등 (이상 모두 영어강의)	0~6	ENGLISH FOR HUMANITIES AND SOCIAL SCIENCES, ENGLISH FOR BUSINESS, ENGLISH FOR PHYSICAL SCIENCES AND ENGINEERING, ENGLISH FOR NATURAL SCIENCES AND HEALTH SCIENCES, ENGLISH FOR IT, ENGLISH FOR MEDICINE, FUNDAMENTAL ENGLISH, 스페인어(1) 등(이상 모두 영어강의)	0~3	
합계			19~20		19~20

*기독교와현대사회(영어강의, 월 7,8) 추천

**초급한국어과정은 매주 화, 목 5~7교시(13:00~16:00)에 진행되는 조교수업 필수 참가이므로 이 시간에 진행되는 다른 수업을 수강신청 할 수 없음

2) 한국어시험성적 4급 수료 이상 대상

과목 종별	영역	GLC 한국어 고급		
		교과목명	학점	비고
교양 기초	채플	채플(D)	0.5	필수, 연세/영어/예배채플(B) 중 택 1
	기독교이해	기독교와 세계문화 기독교와 현대사회 성서와기독교 중 택 1	3	필수, 글로벌인재대학 전용분반(기독교와 현대사회(영어강의, 월7, 8), 기독교와 세계문화(금4) 수강 추천
	GLC 영어	GLC 영어 1, 또는 2 수강	3	필수, 공인영어시험 성적 또는 영어진단평 가 결과에 따라 면제/수강과목 지정
대학 교양	GLC 대학교양	사고와표현, 숫자와생활, 글로벌기업과현 대사회, 글로벌시장과소비자, GLC수학, 한국현대문학입문, 물질과문명, 학술글쓰 기와프레젠테이션, 서양문명의역사, GLC 생물, GLC선형대수, 데이팅과결혼 등 50 여 개 과목 중 2과목(6학점) 이수	3	GLC 대학교양 과목 중 1개 수강
	학부대학 대학교양	미적분학과벡터해석(1)([논리와수리]영역)	3	해당학과 전공자의 경우, 학과에 따 라 전공자를 위해 개설된 심화과목 을 수강해야 함!
		ENGLISH FOR PHYSICAL SCIENCES AND ENGINEERING, ENGLISH FOR NATURAL SCIENCES AND HEALTH SCIENCES, ENGLISH FOR MEDICINE, ENGLISH FOR IT, FUNDAMENTAL ENGLISH 중 택 1 필수([언어와 표현]영역, 추후 개설되는 유사 과목 중 학과가 지정하는 과목-물리학과 해당, 추후 변동될 수 있음, 아래 표 참조)*	3	
		일반물리학및실험(1)([자연과우주]영역)	3	
		일반화학및실험(1)([생명과학]영역)	3	
기초 교육	Residential Education	YONSEI RC 101	1	필수, 지정분반 자동 입력
		사회참여(Social Engagement)	1	선택, 1학기 또는 2학기에 수강
		RC 자기주도활동(1)	0.5	수강변경 이후 자동 입력
전공	전공필수	천문우주학개론(2)	3	천문우주학 전공

- 이번 학기 최대 신청가능학점: 19학점
- 채플(D)(0.5학점), 사회참여(1학점)와 RC자기주도활동(1)(0.5학점) 교과목은 추가 학점으로 인정
- ※ 영어강의(㉔)/원어강의(㉕)의 경우 한국어 급수에 따른 제한을 받지 않고 최대 학점까지 신청 가능
- ※ **전공진입요건: 기독교의 이해(3), GLC영어1(3)/2(3)**

*학부대학 대학교양 [언어와표현]영역 유의사항

전공	유의사항
수학과	[언어와표현] 영역 중 다음의 영어 과목 추천 ENGLISH FOR NATURAL SCIENCES AND HEALTH SCIENCES, 추후 개설되는 유사과목 중 학과가 지정하는 과목
물리학과	[언어와표현] 영역 중 다음의 영어 과목 택1 필수 ENGLISH FOR PHYSICAL SCIENCES AND ENGINEERING, ENGLISH FOR NATURAL SCIENCES AND HEALTH SCIENCES, ENGLISH FOR MEDICINE, ENGLISH FOR IT, FUNDAMENTAL ENGLISH, 추후 개설되는 유사과목 중 학과가 지정하는 과목
화학과	[언어와표현] 영역 중 다음의 영어 과목 택1 필수 ENGLISH FOR PHYSICAL SCIENCES AND ENGINEERING, ENGLISH FOR NATURAL SCIENCES AND HEALTH SCIENCES, 추후 개설되는 유사과목 중 학과가 지정하는 과목
지구시스템과학과	[언어와표현] 영역 중 다음의 영어 과목 추천 ENGLISH FOR PHYSICAL SCIENCES AND ENGINEERING, ENGLISH FOR NATURAL SCIENCES AND HEALTH SCIENCES, 추후 개설되는 유사과목 중 학과가 지정하는 과목
천문우주학과	[언어와표현] 영역 중 다음의 영어 과목 택1 필수 ENGLISH FOR PHYSICAL SCIENCES AND ENGINEERING, 추후 개설되는 유사과목 중 학과가 지정하는 과목
대기과학과	[언어와표현] 영역 중 다음의 영어 과목 택1필수 ENGLISH FOR PHYSICAL SCIENCES AND ENGINEERING, 추후 개설되는 유사과목 중 학과가 지정하는 과목

공학계열(화공생명공학과) 수강지도

1. 2020학번 공과대학(화공생명공학과) 졸업요건

영역(학점)	필수 이수 요건
졸업 요건 (140)	교양기초 (5~11) 채플(0.5) 4개 학기 Pass(2) 기독교의 이해(3), GLC 영어1(3), GLC 영어2(3)*
	GLC 대학교양(6) 사고와표현, 숫자와생활, 글로벌기업과현대사회, 글로벌시장과소비자, GLC수학, 한국현대문학입문, 물질과문명, 학술글쓰기와프레젠테이션, 서양문명의역사, GLC생물, GLC선형대수, 데이팅과결혼 등 50여 개 과목 중 2과목(6학점) 이수
	대학교양 대학교양 11개 영역 중 아래의 영역에서 해당 과목 이수 - [논리와수리] 공학수학(1)(2)(3)(4), 공학정보처리 필수 - [자연과우주], [생명과환경]에서 총 12학점 이수 [자연과우주] 공학물리학및실험(1) 필수 [자연과우주][생명과환경] 공학화학및실험(1)(2) 권장필수 [자연과우주] 공학물리학및실험(2), [생명과환경] 공학생물학및실험(1)(2) 중 택 1 필수
	기초교육(1) YONSEI RC 101(1) ※ RC자기주도활동(0.5) 2개 학기 Pass(1)는 RC 이수요건이나 졸업요건은 아님
	전공(63) 전공 수강지도 시 설명

*전공진입 요건: 기독교의 이해(3), GLC영어1(3), GLC영어2(3) 이수

2. 2020-2학기 공학계열(화공생명공학과) 권장 수강과목

1) 한국어시험성적 4급 수료 미만 대상

과목 종별	영역	GLC 한국어 초급		GLC 한국어 중급	
		수강과목	학점	수강과목	학점
교양 기초	채플	채플(D)	0.5	채플(D)	0.5
	기독교의 이해	기독교와현대사회(영어강의)*	3	기독교와현대사회(영어강의)*	3
	GLC 영어	GLC 영어1 또는 2	3	GLC 영어 1 또는 2	3
기초 교육	Residential Education	YONSEI RC101	1	YONSEI RC101	1
		사회참여(SE)(선택)	1	사회참여(SE)(선택)	1
		RC자기주도활동(1)	0.5	RC자기주도활동(1)	0.5
	일반선택	**초급한국어회화	3	학술담화의이해 학술텍스트의 이해	3 3
		초급한국어이해	3	논증과토론	3
		초급한국어문법	3	논리적사고와글쓰기	3
GLC 대학교양	GLC태권도이론과실제, GLC 스포츠댄스이론과실제, 식품과 학의이해, 글로벌기업과현대사 회, GLC고급영어글쓰기(이상 모두 영어강의)	1~6	GLC태권도이론과실제, GLC 스포츠댄스이론과실제, 식품과 학의이해, 글로벌기업과현대사 회, GLC고급영어글쓰기(이상 모두 영어강의)	1~6	
학부대학 대학교양	ENGLISH FOR HUMANITIES AND SOCIAL SCIENCES, ENGLISH FOR BUSINESS, ENGLISH FOR PHYSICAL SCIENCES AND ENGINEERING, ENGLISH FOR NATURAL SCIENCES AND HEALTH SCIENCES, ENGLISH FOR IT, ENGLISH FOR MEDICINE, FUNDAMENTAL ENGLISH, 스페인어(1) 등 (이상 모두 영어강의)	0~6	ENGLISH FOR HUMANITIES AND SOCIAL SCIENCES, ENGLISH FOR BUSINESS, ENGLISH FOR PHYSICAL SCIENCES AND ENGINEERING, ENGLISH FOR NATURAL SCIENCES AND HEALTH SCIENCES, ENGLISH FOR IT, ENGLISH FOR MEDICINE, FUNDAMENTAL ENGLISH, 스페인어(1) 등(이상 모두 영어강의)	0~3	
합계			19~20		19~20

*기독교와현대사회(영어강의, 월 7,8) 추천

**초급한국어과정은 매주 화, 목 5~7교시(13:00~16:00)에 진행되는 조교수업 필수 참가이므로 이 시간에 진행되는 다른 수업을 수강신청 할 수 없음

2) 한국어시험성적 4급 수료 이상 대상

과목 종별	영역	GLC 한국어 고급		
		교과목명	학점	비고
교양 기초	채플	채플(D)	0.5	필수, 연세/영어/예배채플(B) 중 택 1
	기독교의 이해	기독교와 세계문화 기독교와 현대사회 성서와기독교 중 택 1	3	필수, 글로벌인재대학 전용분반 (기독교와 현대사회(영어강의, 월7,8), 기독교와 세계문화(금4) 수강 추천
	GLC 영어	GLC 영어 1, 또는 2 수강	3	필수, 공인영어시험 성적 또는 영어진단평 가 결과에 따라 면제/수강과목 지정
대학 교양	GLC 대학교양	사고와표현, 숫자와생활, 글로벌기업 과현대사회, 글로벌시장과소비자, GLC수학, 한국현대문학입문, 물질과 문명, 학술글쓰기와프레젠테이션, 서 양문명의역사, GLC생물, GLC선형대 수, 데이팅과결혼 등 50여 개 과목 중 2과목(6학점) 이수	3	GLC 대학교양 과목 중 1개 수강
	학부대학 대학교양	공학수학(1)([논리와수리]영역)	3	필수
		공학물리학및실험(1)([자연과우주]영역)	3	필수
		공학화학및실험(1)([자연과우주][생명 과학환경]영역)	3	권장 필수
기초 교육	Residential Education	YONSEI RC 101	1	필수, 지정 분반 자동 입력
		사회참여(Social Engagement)	1	선택, 1학기 또는 2학기에 수강
		RC자기주도활동(1)	0.5	수강변경 이후 자동 입력
전공	전공선택	화공기초실험	3	전공선택

- 이번 학기 최대 신청가능학점: 19학점
- 채플(D)(0.5학점), 사회참여(1학점)와 RC자기주도활동(1)(0.5학점) 교과목은 추가 학점으로 인정
- ※ 영어강의(㉔)/원어강의(㉕)의 경우 한국어 급수에 따른 제한을 받지 않고 최대 학점까지 신청가능
- ※ 전공진입요건: 기독교의 이해(3), GLC영어1(3)/2(3)

공학계열(전기전자공학부) 수강지도

1. 2020학번 공과대학(전기전자공학부) 졸업요건

영역(학점)		필수 이수 요건
졸업 요건 (140)	교양기초(5~11)	채플(0.5) 4개 학기 Pass(2) 기독교의 이해(3), GLC 영어1(3), GLC 영어2(3)*
	GLC 대학교양(6)	사고와표현, 숫자와생활, 글로벌기업과현대사회, 글로벌시장과소비자, GLC 수학, 한국현대문학입문, 물질과문명, 학술글쓰기와프레젠테이션, 서양문명의역사, GLC생물, GLC선형대수, 데이트과결혼 등 50여 개 과목 중 2과목 (6학점) 이수
	대학교양	대학교양 11개 영역 중 아래의 영역에서 해당 과목 이수 - [논리와수리] 공학수학(1)(2)(3)(4), 공학정보처리 필수 - [자연과우주] 공학물리학및실험(1)(2) 필수 - [자연과우주]([생명과환경]) 공학화학및실험(1)(2), [생명과환경]공학생물학및실험(1)(2) 중 2과목 필수
	기초교육(1)	YONSEI RC 101(1) ※ RC자기주도활동(0.5) 2개 학기 Pass(1)는 RC 이수요건이나 졸업요건은 아님
	전공(66)	

*전공진입 요건: 기독교의 이해(3), GLC영어1(3), GLC영어2(3) 이수

2. 2020-2학기 공학계열(전기전자공학부) 권장 수강과목

1) 한국어시험성적 4급 수료 미만 대상

과목 종별	영역	GLC 한국어 초급		GLC 한국어 중급	
		수강과목	학점	수강과목	학점
교양 기초	채플	채플(D)	0.5	채플(D)	0.5
	기독교의 이해	기독교와현대사회(영어강의)*	3	기독교와현대사회(영어강의)*	3
	GLC 영어	GLC 영어1 또는 2	3	GLC 영어 1 또는 2	3
기초 교육	Residential Education	YONSEI RC101	1	YONSEI RC101	1
		사회참여(SE)(선택)	1	사회참여(SE)(선택)	1
		RC자기주도활동(1)	0.5	RC자기주도활동(1)	0.5
	일반선택	**초급한국어회화	3	학술담화의이해 학술텍스트의 이해	3 3
		초급한국어이해	3	논증과토론	3
		초급한국어문법	3	논리적사고와글쓰기	3
GLC 대학교양	GLC태권도이론과실제, GLC 스포츠댄스이론과실제, 식품과 학의이해, 글로벌기업과현대사회, GLC고급영어글쓰기(이상 모두 영어강의)	1~6	GLC태권도이론과실제, GLC 스포츠댄스이론과실제, 식품과 학의이해, 글로벌기업과현대사회, GLC고급영어글쓰기(이상 모두 영어강의)	1~6	
학부대학 대학교양	ENGLISH FOR HUMANITIES AND SOCIAL SCIENCES, ENGLISH FOR BUSINESS, ENGLISH FOR PHYSICAL SCIENCES AND ENGINEERING, ENGLISH FOR NATURAL SCIENCES AND HEALTH SCIENCES, ENGLISH FOR IT, ENGLISH FOR MEDICINE, FUNDAMENTAL ENGLISH, 스페인어(1) 등 (이상 모두 영어강의)	0~6	ENGLISH FOR HUMANITIES AND SOCIAL SCIENCES, ENGLISH FOR BUSINESS, ENGLISH FOR PHYSICAL SCIENCES AND ENGINEERING, ENGLISH FOR NATURAL SCIENCES AND HEALTH SCIENCES, ENGLISH FOR IT, ENGLISH FOR MEDICINE, FUNDAMENTAL ENGLISH, 스페인어(1) 등(이상 모두 영어강의)	0~3	
합계			19~20		19~20

*기독교와현대사회(영어강의, 월 7,8) 추천

**초급한국어과정은 매주 화, 목 5~7교시(13:00~16:00)에 진행되는 조교수업 필수 참가이므로 이 시간에 진행되는 다른 수업을 수강신청 할 수 없음

2) 한국어시험성적 4급 수료 이상 대상

과목 종별	영역	GLC 한국어 고급		
		교과목명	학점	비고
교양 기초	채플	채플(D)	0.5	필수, 연세/영어/예배채플(B) 중 택 1
	기독교의 이해	기독교와 세계문화 기독교와 현대사회 성서와기독교 중 택 1	3	필수, 글로벌인재대학 전용분반(기독교와 현대사회(영어강의, 월7, 8), 기독교와 세계문화(금4) 수강 추천
	GLC 영어	GLC 영어 1, 또는 2 수강	3	필수, 공인영어시험 성적 또는 영어진단평가 결과에 따라 면제/수강과목 지정
대학 교양	GLC 대학교양	사고와표현, 숫자와생활, 글로벌기업 과현대사회, 글로벌시장과소비자, GLC수학, 한국현대문학입문, 물질과 문명, 학술글쓰기와프레젠테이션, 서 양문명의역사, GLC생물, GLC선형대 수, 데이팅과결혼 등 50여 개 과목 중 2과목(6학점) 이수	3	GLC 대학교양 과목 중 1개 수강
	학부대학 대학교양	공학수학(1)([논리와수리]영역)	3	필수
		공학물리학및실험(1)([자연과우주]영역)	3	필수
		공학화학및실험(1)([자연과우주][생명 과환경]영역)	3	필수, 두 과목 중 한 과목 신청
	공학생물학및실험(1)([생명과환경]영역)			
기초 교육	Residential Education	YONSEI RC 101	1	필수, 지정 분반 자동 입력
		사회참여(Social Engagement)	1	선택, 1학기 또는 2학기에 수강
		RC자기주도활동(1)	0.5	수강변경 이후 자동 입력

- 이번 학기 최대 신청가능학점: 19학점
- 채플(D)(0.5학점), 사회참여(1학점)와 RC자기주도활동(1)(0.5학점) 교과목은 추가 학점으로 인정
- ※ 영어강의(㉔)/원어강의(㉕)의 경우 한국어 급수에 따른 제한을 받지 않고 최대 학점까지 신청가능
- ※ 전공진입요건: 기독교의 이해(3), GLC영어1(3)/2(3)

공학계열(건축공학과) 수강지도

1. 2020학번 공과대학(건축공학과) 졸업요건

1) 건축공학과 건축공학전공 [4년제 ABEEK 프로그램]

영역(학점)		필수 이수 요건
졸업 요건 (140)	교양기초(5~11)	채플(0.5) 4개 학기 Pass(2) 기독교의 이해(3), GLC 영어1(3), GLC 영어2(3)*
	GLC 대학교양(6)	사고와표현, 숫자와생활, 글로벌기업과현대사회, 글로벌시장과소비자, GLC수학, 한국현대문학입문, 물질과문명, 학술글쓰기와프레젠테이션, 서양문명의역사, GLC 생물, GLC선형대수, 데이팅과결혼 등 50여 개 과목 중 2과목(6학점) 이수
	대학교양	대학교양 11개 영역 중 아래의 영역에서 해당 과목 이수 - [논리와수리], [자연과우주], [생명과학] 3개 영역은 MSC과목 수강으로 3개 영역 모두 인정받을 수 있음 - [국가와사회], [지역과세계] 영역은 [공학소양]으로 교차인정. 각 영역에 해당하는 교과목을 선택해야 졸업요건을 충족할 수 있음
	기초교육(1)	YONSEI RC 101(1) ※ RC자기주도활동(0.5) 2개 학기 Pass(1)는 RC 이수요건이나 졸업요건은 아님
	공학소양(9)	*NON-ABEEK은 공학소양(9) 없음
	MSC (30)	[논리와수리] 공학수학(1)(2)(3)(4) 필수, 공학정보처리 필수 [자연과우주] 공학물리학및실험(1)(2) 필수, [자연과우주]([생명과학]) 공학화학및실험(1)(2)/ [생명과학] 공학생물학및실험(1)(2) 중 2과목(6학점) 선택
	전공기초(3)	수치해석 필수
전공(62+)		

*전공진입 요건: 기독교의 이해(3), GLC영어1(3), GLC영어2(3) 이수

2) 건축공학과 건축학전공 [5년제 KAAB 프로그램]

영역		필수 이수 요건
졸업 요건 (165)	교양기초(5~11)	채플(0.5) 4개 학기 Pass(2) 기독교의 이해(3), GLC 영어1(3), GLC 영어2(3)*
	GLC 대학교양(6)	사고와표현, 숫자와생활, 글로벌기업과현대사회, 글로벌시장과소비자, GLC수학, 한국현대문학입문, 물질과문명, 학술글쓰기와프레젠테이션, 서양문명의역사, GLC 생물, GLC선형대수, 데이팅과결혼 등 50여 개 과목 중 2과목(6학점) 이수
	대학교양	대학교양 11개 영역 중 아래의 영역에서 해당 과목 이수 - [논리와수리] 공학수학(1)(2) 필수, 공학정보처리 필수 - [자연과우주] 공학물리학및실험(1), 공학화학및실험(1)/[생명과학] 공학생물학및실험(1) 중 2과목(6학점) 선택
	기초교육(2)	YONSEI RC 101(1) ※ RC자기주도활동(0.5) 2개 학기 Pass(1)는 RC 이수요건이나 졸업요건은 아님
	전공(120+)	

*전공진입 요건: 기독교의 이해(3), GLC영어1(3), GLC영어2(3) 이수

2. 2020-2학기 공학계열(건축공학과) 권장 수강과목

1) 한국어시험성적 4급 수료 미만 대상

과목 종별	영역	GLC 한국어 초급		GLC 한국어 중급	
		수강과목	학점	수강과목	학점
교양 기초	채플	채플(D)	0.5	채플(D)	0.5
	기독교의 이해	기독교와현대사회(영어강의)*	3	기독교와현대사회(영어강의)*	3
	GLC 영어	GLC 영어1 또는 2	3	GLC 영어 1 또는 2	3
기초 교육	Residential Education	YONSEI RC101	1	YONSEI RC101	1
		사회참여(SE)(선택)	1	사회참여(SE)(선택)	1
		RC자기주도활동(1)	0.5	RC자기주도활동(1)	0.5
	일반선택	**초급한국어회화	3	학술담화의이해	3
		초급한국어이해	3	학술텍스트의 이해	3
		초급한국어문법	3	논증과토론	3
			3	논리적사고와글쓰기	3
	GLC 대학교양	GLC태권도의이론과실제, GLC 스포츠댄스이론과실제, 식품과 학의이해, 글로벌기업과현대사 회, GLC고급영어글쓰기(이상 모두 영어강의)	1~6	GLC태권도의이론과실제, GLC 스포츠댄스이론과실제, 식품과 학의이해, 글로벌기업과현대사 회, GLC고급영어글쓰기(이상 모두 영어강의)	1~6
	학부대학 대학교양	ENGLISH FOR HUMANITIES AND SOCIAL SCIENCES, ENGLISH FOR BUSINESS, ENGLISH FOR PHYSICAL SCIENCES AND ENGINEERING, ENGLISH FOR NATURAL SCIENCES AND HEALTH SCIENCES, ENGLISH FOR IT, ENGLISH FOR MEDICINE, FUNDAMENTAL ENGLISH, 스페인어(1) 등 (이상 모두 영어강의)	0~6	ENGLISH FOR HUMANITIES AND SOCIAL SCIENCES, ENGLISH FOR BUSINESS, ENGLISH FOR PHYSICAL SCIENCES AND ENGINEERING, ENGLISH FOR NATURAL SCIENCES AND HEALTH SCIENCES, ENGLISH FOR IT, ENGLISH FOR MEDICINE, FUNDAMENTAL ENGLISH, 스페인어(1) 등(이상 모두 영어강의)	0~3
	합계		19~20		19~20

*기독교와현대사회(영어강의, 월 7,8) 추천

**초급한국어과정은 매주 화, 목 5~7교시(13:00~16:00)에 진행되는 조교수업 필수 참가이므로 이 시간에 진행되는 다른 수업을 수강신청 할 수 없음

2) 한국어시험성적 4급 수료 이상 대상

과목 종별	영역	GLC 한국어 고급		
		교과목명	학점	비고
교양 기초	채플	채플(D)	0.5	필수, 연세/영어/예배채플(B) 중 택 1
	기독교의 이해	기독교와 세계문화, 기독교와 현대사회, 성서와기독교 중 택 1	3	필수, 글로벌인재대학 전용분반(기독교와 현대사회(영어강의, 월7, 8), 기독교와 세계문화(금4) 수강 추천
	GLC 영어	GLC 영어 1, 또는 2 수강	3	필수, 공인영어시험 성적 또는 영어진단 평가 결과에 따라 면제/수강과목 지정
대학 교양	GLC 대학교양	사고와표현, 숫자와생활, 글로벌기업 과현대사회, 글로벌시장과소비자, GLC 수학, 한국현대문학입문, 물질과문명, 학술글쓰기와프레젠테이션, 서양문명 의역사, GLC생물, GLC선형대수, 데이 팅과결혼 등 50여 개 과목 중 2과목 (6학점) 이수	3	GLC 대학교양 과목 중 1개 수강
	학부대학 대학교양	공학수학(1)([논리와수리]영역)	3	필수
		공학물리학및실험(1)([자연과우주]영역)	3	건축공학전공 필수
		공학화학및실험(1)([자연과우주][생명과 환경]영역)	3	두 과목 중 한 과목 신청
공학생물학및실험(1)([생명과환경]영역)				
기초 교육	Residential Education	YONSEI RC 101	1	필수, 지정 분반 자동 입력
		사회참여(Social Engagement)	1	선택, 1학기 또는 2학기에 수강
		RC자기주도활동(1)	0.5	수강변경 이후 자동 입력
전공	전공필수	기초설계	3	필수, 건축공학/건축학 전공필수

- 이번 학기 최대 신청가능학점: 19학점
- 채플(D)(0.5학점), 사회참여(1학점)와 RC자기주도활동(1)(0.5학점) 교과목은 추가 학점으로 인정
- ※ 영어강의(㉔)/원어강의(㉕)의 경우 한국어 급수에 따른 제한을 받지 않고 최대 학점까지 신청가능
- ※ 전공진입요건: 기독교의 이해(3), GLC영어1(3)/2(3)

공학계열(도시공학과) 수강지도

1. 2020학번 공과대학(도시공학과) 졸업요건

영역(학점)		필수 이수 요건
졸업 요건 (140)	교양기초 (5~11)	채플(0.5) 4개 학기 Pass(2) 기독교의 이해(3), GLC 영어1(3), GLC 영어2(3)*
	GLC 대학교양(6)	사고와표현, 숫자와생활, 글로벌기업과현대사회, 글로벌시장과소비자, GLC수학, 한국현대문학입문, 물질과문명, 학술글쓰기와프레젠테이션, 서양문명의역사, GLC생물, GLC선형대수, 데이팅과결혼 등 50여 개 과목 중 2과목(6학점) 이수
	대학교양	대학교양 11개 영역 중 아래의 영역에서 해당 과목 이수 - [논리와수리] 공학수학(1)(2)(3), 기초확률및통계 필수, 공학정보처리(RC년도 교과 필수) - [자연과우주] 공학물리학및실험(1)(2) 1과목 이수 필수 / ((생명과학)공학화학및실험(1)(2) 중 1과목 이수 필수) - [생명과학] 공학생물학및실험(1)(2) 중 1과목 이수 필수 - [언어와표현] 영역에서 학정번호 YCF1408 ~ YCF1412 교과목 중 1과목(3학점) 이수 필수 *1학년 1학기 도시학개론(RC필수)
	기초교육(1)	YONSEI RC 101(1) ※ RC자기주도활동(0.5) 2개 학기 Pass(1)는 RC 이수요건이나 졸업요건은 아님
	전공(60)	※ 공인영어시험성적 제출

*전공진입 요건: 기독교의 이해(3), GLC영어1(3), GLC영어2(3) 이수

2. 2020-2학기 공학계열(도시공학과) 권장 수강과목

1) 한국어시험성적 4급 수료 미만 대상

과목 종별	영역	GLC 한국어 초급		GLC 한국어 중급	
		수강과목	학점	수강과목	학점
교양 기초	채플	채플(D)	0.5	채플(D)	0.5
	기독교의 이해	기독교와현대사회(영어강의)*	3	기독교와현대사회(영어강의)*	3
	GLC 영어	GLC 영어1 또는 2	3	GLC 영어 1 또는 2	3
기초 교육	Residential Education	YONSEI RC101	1	YONSEI RC101	1
		사회참여(SE)(선택)	1	사회참여(SE)(선택)	1
		RC자기주도활동(1)	0.5	RC자기주도활동(1)	0.5
	일반선택	**초급한국어회화	3	학술담화의이해	3
		초급한국어이해	3	학술텍스트의 이해	3
		초급한국어문법	3	논증과토론	3
GLC 대학교양	GLC태권도이론과실제, GLC 스포츠댄스이론과실제, 식품과학의이해, 글로벌기업과현대사회, GLC고급영어글쓰기(이상 모두 영어강의)	1~6	GLC태권도이론과실제, GLC 스포츠댄스이론과실제, 식품과학의이해, 글로벌기업과현대사회, GLC고급영어글쓰기(이상 모두 영어강의)	1~6	
학부대학 대학교양	ENGLISH FOR HUMANITIES AND SOCIAL SCIENCES, ENGLISH FOR BUSINESS, ENGLISH FOR PHYSICAL SCIENCES AND ENGINEERING, ENGLISH FOR NATURAL SCIENCES AND HEALTH SCIENCES, ENGLISH FOR IT, ENGLISH FOR MEDICINE, FUNDAMENTAL ENGLISH, 스페인어(1) 등 (이상 모두 영어강의)	0~6	ENGLISH FOR HUMANITIES AND SOCIAL SCIENCES, ENGLISH FOR BUSINESS, ENGLISH FOR PHYSICAL SCIENCES AND ENGINEERING, ENGLISH FOR NATURAL SCIENCES AND HEALTH SCIENCES, ENGLISH FOR IT, ENGLISH FOR MEDICINE, FUNDAMENTAL ENGLISH, 스페인어(1) 등(이상 모두 영어강의)	0~3	
합계			19~20		19~20

*기독교와현대사회(영어강의, 월 7,8) 추천

**초급한국어과정은 매주 화, 목 5~7교시(13:00~16:00)에 진행되는 조교수업 필수 참가이므로 이 시간에 진행되는 다른 수업을 수강신청 할 수 없음

2) 한국어시험성적 4급 수료 이상 대상

과목 종별	영역	GLC 한국어 고급		
		교과목명	학점	비고
교양 기초	채플	채플(D)	0.5	필수, 연세/영어/예배채플(B) 중 택 1
	기독교의 이해	기독교와 세계문화, 기독교와 현대사회, 성서와기독교 중 택 1	3	필수, 글로벌인재대학 전용분반(기독교와 현대사회(영어강의, 월7, 8), 기독교와 세계문화(금4) 수강 추천
	GLC 영어	GLC 영어 1, 또는 2 수강	3	필수, 공인영어시험 성적 또는 영어진단평가 결과에 따라 면제/수강과목 지정
대학 교양	GLC 대학교양	사고와표현, 숫자와생활, 글로벌기업과현 대사회, 글로벌시장과소비자, GLC수학, 한국현대문학입문, 물질과문명, 학술글쓰 기와프레젠테이션, 서양문명의역사, GLC 생물, GLC선형대수, 데이팅과결혼 등 50 여 개 과목 중 2과목(6학점) 이수	3	GLC 대학교양 과목 중 1개 수강
	학부대학 대학교양	공학수학(1)([논리와수리]영역)	3	필수
		공학물리학및실험(1)([자연과우주]영역)	3	세 과목 중 두 과목 신청
		공학화학및실험(1)([자연과우주][생명과학 환경]영역)	3	
공학생물학및실험(1)([생명과학환경]영역)	3			
기초 교육	Residential Education	YONSEI RC 101	1	필수, 지정 분반 자동 입력
		사회참여(Social Engagement)	1	선택, 1학기 또는 2학기에 수강
		RC자기주도활동(1)	0.5	수강변경 이후 자동 입력

- 이번 학기 최대 신청가능학점: 19학점
- 채플(D)(0.5학점),사회참여(1학점)와 RC자기주도활동(1)(0.5학점) 교과목은 추가 학점으로 인정
- ※ 영어강의(㉔)/원어강의(㉕)의 경우 한국어 급수에 따른 제한을 받지 않고 최대 학점까지 신청가능
- ※ **전공진입요건: 기독교의 이해(3), GLC영어1(3)/2(3)**

공학계열(건설환경공학) 수강지도

1. 2020학번 공과대학(건설환경공학) 졸업요건

영역(학점)		필수 이수 요건	
졸업 요건 (140)	교양기초(5~11)	채플(0.5) 4개 학기 Pass(2) 기독교의 이해(3), GLC 영어1(3), GLC 영어2(3)*	
	GLC 대학교양(6)	사고와표현, 숫자와생활, 글로벌기업과현대사회, 글로벌시장과소비자, GLC수학, 한국현대문학입문, 물질과문명, 학술글쓰기와프레젠테이션, 서양문명의역사, GLC생물, GLC선형대수, 데이팅과결혼 등 50여 개 과목 중 2과목(6학점) 이수	
	대학교양	대학교양 11개 영역 중 아래의 영역에서 해당 과목 이수 - [논리와수리], [자연과우주], [생명과학] 3개 영역은 MSC과목 수강으로 3개 영역 모두 인정받을 수 있음 - [국가와사회], [지역과세계] 영역은 [공학소양]으로 교차인정. 각 영역에 해당하는 교과목을 선택해야 졸업요건을 충족할 수 있음	
	기초교육(1)	YONSEI RC 101(1) ※ RC자기주도활동(0.5) 2개 학기 Pass(1)는 RC 이수요건이나 졸업요건은 아님	
	공학소양(9)	지정된 필수교양 [국가와사회], [지역과세계] 영역에서 각 1과목 이상 이수하여 총 9학점 이수	
	MSC(30)	대학교양(27)	공학수학(1)(2)(3)(4) 필수, 공학정보처리 필수 총15학점 이수 공학물리학및실험(1)(2)/공학화학및실험(1)(2)/공학생물학및실험(1)(2) 중 한 계열(1)(2)수강, 나머지 2과목 선택 (물리계열 최소1과목 포함 총 12학점 이수)
		전공(3)	선형대수(3), 선형대수와그응용(3), 수치해석(3) 중 1과목 총3학점 이수
전공(63)			

*전공진입 요건: 기독교의 이해(3), GLC영어1(3), GLC영어2(3) 이수

2. 2020-2학기 공학계열(건설환경공학) 권장 수강과목

1) 한국어시험성적 4급 수료 미만 대상

과목 종별	영역	GLC 한국어 초급		GLC 한국어 중급	
		수강과목	학점	수강과목	학점
교양 기초	채플	채플(D)	0.5	채플(D)	0.5
	기독교의 이해	기독교와현대사회(영어강의)*	3	기독교와현대사회(영어강의)*	3
	GLC 영어	GLC 영어1 또는 2	3	GLC 영어 1 또는 2	3
기초 교육	Residential Education	YONSEI RC101	1	YONSEI RC101	1
		사회참여(SE)(선택)	1	사회참여(SE)(선택)	1
		RC자기주도활동(1)	0.5	RC자기주도활동(1)	0.5
	일반선택	**초급한국어회화	3	학술담화의이해 학술텍스트의 이해	3 3
		초급한국어이해	3	논증과토론	3
		초급한국어문법	3	논리적사고와글쓰기	3
GLC 대학교양	GLC태권도의이론과실제, GLC 스포츠댄스이론과실제, 식품과학의이해, 글로벌기업과현대사회, GLC고급영어글쓰기(이상 모두 영어강의)	1~6	GLC태권도의이론과실제, GLC 스포츠댄스이론과실제, 식품과학의이해, 글로벌기업과현대사회, GLC고급영어글쓰기(이상 모두 영어강의)	1~6	
학부대학 대학교양	ENGLISH FOR HUMANITIES AND SOCIAL SCIENCES, ENGLISH FOR BUSINESS, ENGLISH FOR PHYSICAL SCIENCES AND ENGINEERING, ENGLISH FOR NATURAL SCIENCES AND HEALTH SCIENCES, ENGLISH FOR IT, ENGLISH FOR MEDICINE, FUNDAMENTAL ENGLISH, 스페인어(1) 등 (이상 모두 영어강의)	0~6	ENGLISH FOR HUMANITIES AND SOCIAL SCIENCES, ENGLISH FOR BUSINESS, ENGLISH FOR PHYSICAL SCIENCES AND ENGINEERING, ENGLISH FOR NATURAL SCIENCES AND HEALTH SCIENCES, ENGLISH FOR IT, ENGLISH FOR MEDICINE, FUNDAMENTAL ENGLISH, 스페인어(1) 등(이상 모두 영어강의)	0~3	
합계			19~20		19~20

*기독교와현대사회(영어강의, 월 7,8) 추천

**초급한국어과정은 매주 화, 목 5~7교시(13:00~16:00)에 진행되는 조교수업 필수 참가이므로 이 시간에 진행되는 다른 수업을 수강신청 할 수 없음

2) 한국어시험성적 4급 수료 이상 대상

과목 종별	영역	GLC 한국어 고급		
		교과목명	학점	비고
교양 기초	채플	채플(D)	0.5	필수, 연세/영어/예배채플(B) 중 택 1
	기독교의 이해	기독교와 세계문화, 기독교와 현대사회, 성서와기독교 중 택 1	3	필수, 글로벌인재대학 전용분반(기독교와 현대사회(영어강의, 월7, 8), 기독교와 세계문화(급4) 수강 추천
	GLC 영어	GLC 영어 1, 또는 2 수강	3	필수, 공인영어시험 성적 또는 영어진단평가 결과에 따라 면제/수강과목 지정
대학 교양	GLC 대학교양	사고와표현, 숫자와생활, 글로벌기업 과현대사회, 글로벌시장과소비자, GLC수학, 한국현대문학입문, 물질과 문명, 학술글쓰기와프레젠테이션, 서 양문명의역사, GLC생물, GLC선형대 수, 데이팅과결혼 등 50여 개 과목 중 2과목(6학점) 이수	3	GLC 대학교양 과목 중 1개 수강
	학부대학 대학교양	공학수학(1)([논리와수리]영역)	3	필수
		공학물리학및실험(1)([자연과우주]영역)	3	두 과목 신청, 물리1 수강 권장 (졸업요건 참조)
		공학화학및실험(1)([자연과우주][생명 과환경]영역)	3	
공학생물학및실험(1)([생명과환경]영역)	3			
기초 교육	Residential Education	YONSEI RC 101	1	필수, 지정 분반 자동 입력
		사회참여(Social Engagement)	1	선택, 1학기 또는 2학기에 수강
		RC자기주도활동(1)	0.5	수강변경 이후 자동 입력

- 이번 학기 최대 신청가능학점: 19학점
- 채플(D)(0.5학점), 사회참여(1학점)와 RC자기주도활동(1)(0.5학점) 교과목은 추가 학점으로 인정
- ※ 영어강의(㉔)/원어강의(㉓)의 경우 한국어 급수에 따른 제한을 받지 않고 최대 학점까지 신청가능
- ※ 전공진입요건: 기독교의 이해(3), GLC영어1(3)/2(3)

공학계열(기계공학부) 수강지도

1. 2020학번 공과대학(기계공학부) 졸업요건

영역(학점)		필수 이수 요건
졸업 요건 (140)	교양기초(5~11)	채플(0.5) 4개 학기 Pass(2) 기독교의 이해(3), GLC 영어1(3), GLC 영어2(3)*
	GLC 대학교양(6)	사고와표현, 숫자와생활, 글로벌기업과현대사회, 글로벌시장과소비자, GLC 수학, 한국현대문학입문, 물질과문명, 학술글쓰기와프레젠테이션, 서양문명의역사, GLC생물, GLC선형대수, 데이팅과결혼 등 50여 개 과목 중 2과목(6학점) 이수
	대학교양	대학교양 11개 영역 중 아래의 영역에서 해당 과목 이수 - [논리와수리] 공학수학(1)(2)(3)(4), 공학정보처리 필수 - [자연과우주] 공학물리학및실험(1)(2)/([생명과학환경])공학화학및실험(1)(2) 필수
	기초교육(1)	YONSEI RC 101(1) ※ RC자기주도활동(0.5) 2개 학기 Pass(1)는 RC 이수요건이나 졸업요건은 아님
전공(60)		

*전공진입요건: 기독교의 이해(3), GLC영어1(3), GLC영어2(3) 이수

2. 2020-2학기 공학계열(기계공학부) 권장 수강과목

1) 한국어시험성적 4급 수료 미만 대상

과목 종별	영역	GLC 한국어 초급		GLC 한국어 중급	
		수강과목	학점	수강과목	학점
교양 기초	채플	채플(D)	0.5	채플(D)	0.5
	기독교의 이해	기독교와현대사회(영어강의)*	3	기독교와현대사회(영어강의)*	3
	GLC 영어	GLC 영어1 또는 2	3	GLC 영어 1 또는 2	3
기초 교육	Residential Education	YONSEI RC101	1	YONSEI RC101	1
		사회참여(SE)(선택)	1	사회참여(SE)(선택)	1
		RC자기주도활동(1)	0.5	RC자기주도활동(1)	0.5
	일반선택	**초급한국어회화	3	학술담화의이해	3
		초급한국어이해	3	학술텍스트의 이해	3
		초급한국어문법	3	논증과토론	3
GLC 대학교양	GLC태권도의이론과실제, GLC 스포츠댄스이론과실제, 식품과학의이해, 글로벌기업과현대사회, GLC고급영어글쓰기(이상 모두 영어강의)	1~6	GLC태권도의이론과실제, GLC 스포츠댄스이론과실제, 식품과학의이해, 글로벌기업과현대사회, GLC고급영어글쓰기(이상 모두 영어강의)	1~6	
학부대학 대학교양	ENGLISH FOR HUMANITIES AND SOCIAL SCIENCES, ENGLISH FOR BUSINESS, ENGLISH FOR PHYSICAL SCIENCES AND ENGINEERING, ENGLISH FOR NATURAL SCIENCES AND HEALTH SCIENCES, ENGLISH FOR IT, ENGLISH FOR MEDICINE, FUNDAMENTAL ENGLISH, 스페인어(1) 등 (이상 모두 영어강의)	0~6	ENGLISH FOR HUMANITIES AND SOCIAL SCIENCES, ENGLISH FOR BUSINESS, ENGLISH FOR PHYSICAL SCIENCES AND ENGINEERING, ENGLISH FOR NATURAL SCIENCES AND HEALTH SCIENCES, ENGLISH FOR IT, ENGLISH FOR MEDICINE, FUNDAMENTAL ENGLISH, 스페인어(1) 등(이상 모두 영어강의)	0~3	
합계			19~20		19~20

*기독교와현대사회(영어강의, 월 7,8) 추천

**초급한국어과정은 매주 화, 목 5~7교시(13:00~16:00)에 진행되는 조교수업 필수 참가이므로 이 시간에 진행되는 다른 수업을 수강신청 할 수 없음

2) 한국어시험성적 4급 수료 이상 대상

과목 종별	영역	GLC 한국어 고급		
		교과목명	학점	비고
교양 기초	채플	채플(D)	0.5	필수, 연세/영어/예배채플(B) 중 택 1
	기독교의이해	기독교와 세계문화, 기독교와 현대사회, 성서와기독교 중 택 1	3	필수, 글로벌인재대학 전용분반(기독교와 현대사회(영어강의, 월7, 8), 기독교와 세계문화(금4) 수강 추천
	GLC 영어	GLC 영어 1, 또는 2 수강	3	필수, 공인영어시험 성적 또는 영어진단평가 결과에 따라 면제/수강과목 지정
대학 교양	GLC 대학교양	사고와표현, 숫자와생활, 글로벌기업 과현대사회, 글로벌시장과소비자, GLC수학, 한국현대문학입문, 물질과 문명, 학술글쓰기와프레젠테이션, 서 양문명의역사, GLC생물, GLC선형대 수, 데이팅과결혼 등 50여 개 과목 중 2과목(6학점) 이수	3	GLC 대학교양 과목 중 1개 수강
	학부대학 대학교양	공학수학(1)([논리와수리]영역)	3	필수
		공학물리학및실험(1)([자연과우주]영역)	3	필수
		공학화학및실험(1)([자연과우주][생명 과학]영역)	3	필수
기초 교육	Residential Education	YONSEI RC 101	1	필수, 지정 분반 자동 입력
		사회참여(Social Engagement)	1	선택, 1학기 또는 2학기에 수강
		RC자기주도활동(1)	0.5	수강변경 이후 자동 입력

- 이번 학기 최대 신청가능학점: 19학점
- 채플(D)(0.5학점), 사회참여(1학점)와 RC자기주도활동(1)(0.5학점) 교과목은 추가 학점으로 인정
- ※ 영어강의(㉔)/원어강의(㉕)의 경우 한국어 급수에 따른 제한을 받지 않고 최대 학점까지 신청가능
- ※ 전공진입요건: 기독교의 이해(3), GLC영어1(3)/2(3)

공학계열(신소재공학부) 수강지도

1. 2020학번 공과대학(신소재공학부) 졸업요건

영역(학점)		필수 이수 요건
졸업 요건 (140)	교양기초(5~11)	채플(0.5) 4개 학기 Pass(2) 기독교의 이해(3), GLC 영어1(3), GLC 영어2(3)
	GLC 대학교양(6)	사고와표현, 숫자와생활, 글로벌기업과현대사회, 글로벌시장과소비자, GLC 수학, 한국현대문학입문, 물질과문명, 학술글쓰기와프레젠테이션, 서양문명의역사, GLC생물, GLC선형대수, 데이팅과결혼 등 50여 개 과목 중 2과목(6학점) 이수
	대학교양	대학교양 11개 영역 중 아래의 영역에서 해당 과목 이수 - [논리와수리] 공학수학(1)(2)(3), 공학정보처리 필수 - [자연과우주] 공학물리학및실험(1)(2)/([생명과학환경]공학화학및실험(1)(2) 필수
	기초교육(1)	YONSEI RC 101(1) ※ RC자기주도활동(0.5) 2개 학기 Pass(1)는 RC 이수요건이나 졸업요건은 아님
	전공(69)	

*전공진입요건: 기독교의 이해(3), GLC영어1(3), GLC영어2(3) 이수

2. 2020-2학기 공학계열(신소재공학부) 권장 수강과목

1) 한국어시험성적 4급 수료 미만 대상

과목 종별	영역	GLC 한국어 초급		GLC 한국어 중급	
		수강과목	학점	수강과목	학점
교양 기초	채플	채플(D)	0.5	채플(D)	0.5
	기독교의 이해	기독교와현대사회(영어강의)*	3	기독교와현대사회(영어강의)*	3
	GLC 영어	GLC 영어1 또는 2	3	GLC 영어 1 또는 2	3
기초 교육	Residential Education	YONSEI RC101	1	YONSEI RC101	1
		사회참여(SE)(선택)	1	사회참여(SE)(선택)	1
		RC자기주도활동(1)	0.5	RC자기주도활동(1)	0.5
	일반선택	**초급한국어회화	3	학술담화의이해	3
		초급한국어이해	3	학술텍스트의 이해	3
		초급한국어문법	3	논증과토론	3
GLC 대학교양	GLC태권도이론과실제, GLC 스포츠댄스이론과실제, 식품과 학의이해, 글로벌기업과현대사회, GLC고급영어글쓰기(이상 모두 영어강의)	1~6	GLC태권도이론과실제, GLC 스포츠댄스이론과실제, 식품과 학의이해, 글로벌기업과현대사회, GLC고급영어글쓰기(이상 모두 영어강의)	1~6	
학부대학 대학교양	ENGLISH FOR HUMANITIES AND SOCIAL SCIENCES, ENGLISH FOR BUSINESS, ENGLISH FOR PHYSICAL SCIENCES AND ENGINEERING, ENGLISH FOR NATURAL SCIENCES AND HEALTH SCIENCES, ENGLISH FOR IT, ENGLISH FOR MEDICINE, FUNDAMENTAL ENGLISH, 스페인어(1) 등 (이상 모두 영어강의)	0~6	ENGLISH FOR HUMANITIES AND SOCIAL SCIENCES, ENGLISH FOR BUSINESS, ENGLISH FOR PHYSICAL SCIENCES AND ENGINEERING, ENGLISH FOR NATURAL SCIENCES AND HEALTH SCIENCES, ENGLISH FOR IT, ENGLISH FOR MEDICINE, FUNDAMENTAL ENGLISH, 스페인어(1) 등(이상 모두 영어강의)	0~3	
합계			19~20		19~20

*기독교와현대사회(영어강의, 월 7,8) 추천

**초급한국어과정은 매주 화, 목 5~7교시(13:00~16:00)에 진행되는 조교수업 필수 참가이므로 이 시간에 진행되는 다른 수업을 수강신청 할 수 없음

2) 한국어시험성적 4급 수료 이상 대상

과목 종별	영역	GLC 한국어 고급		
		교과목명	학점	비고
교양 기초	채플	채플(D)	0.5	필수, 연세/영어/예배채플(B) 중 택 1
	기독교의이해*	기독교와 세계문화, 기독교와 현대사회, 성서와기독교 중 택 1	3	필수, 글로벌인재대학 전용분반(기독교와 현대사회(영어강의, 월7, 8), 기독교와 세계문화(금4) 수강 추천
	GLC 영어**	GLC 영어 1, 또는 2 수강	3	필수, 공인영어시험 성적 또는 영어진단평가 결과에 따라 면제/수강과목 지정
대학 교양	GLC 대학교양	사고와표현, 숫자와생활, 글로벌기업 과현대사회, 글로벌시장과소비자, GLC수학, 한국현대문학입문, 물질과 문명, 학술글쓰기와프레젠테이션, 서 양문명의역사, GLC생물, GLC선형대 수, 데이팅과결혼 등 50여 개 과목 중 2과목(6학점) 이수	3	GLC 대학교양 과목 중 1개 수강
	학부대학 대학교양	공학수학(1)([논리와수리]영역)	3	필수
		공학물리학및실험(1)([자연과우주]영역)	3	필수
		공학화학및실험(1)([자연과우주][생명과 환경]영역)	3	필수
기초 교육	Residential Education	YONSEI RC 101	1	필수, 지정 분반 자동 입력
		사회참여(Social Engagement)	1	선택, 1학기 또는 2학기에 수강
		RC자기주도활동(1)	0.5	수강변경 이후 자동 입력
전공	전공기초	공학기초설계	3	필수, 전공기초

- 이번 학기 최대 신청가능학점: 19학점
- 채플(D)(0.5학점), 사회참여(1학점)와 RC자기주도활동(1)(0.5학점) 교과목은 추가 학점으로 인정
- ※ 영어강의(㉔)/원어강의(㉕)의 경우 한국어 급수에 따른 제한을 받지 않고 최대 학점까지 신청가능
- ※ 전공진입요건: 기독교의 이해(3), GLC영어1(3)/2(3)

공학계열(산업공학과) 수강지도

1. 2020년 공과대학(산업공학과) 졸업요건

영역		필수 이수 요건
졸업 요건 (140)	교양기초(5~11)	채플(0.5) 4개 학기 Pass(2) 기독교의 이해(3), GLC 영어1(3), GLC 영어2(3)*
	GLC 대학교양(6)	사고와표현, 숫자와생활, 글로벌기업과현대사회, 글로벌시장과소비자, GLC수학, 한국현대문학입문, 물질과문명, 학술글쓰기와프레젠테이션, 서양문명의역사, GLC 생물, GLC선형대수, 데이팅과결혼 등 50여 개 과목 중 2과목(6학점) 이수
	대학교양	대학교양 11개 영역 중 아래의 영역에서 해당 과목 이수 - [논리와수리] 공학수학(1)(2)(3), 공학정보처리 필수 - [자연과우주], [생명과환경] 영역에서 각 1과목 이상 이수
	기초교육(1)	YONSEI RC 101(1) ※ RC자기주도활동(0.5) 2개 학기 Pass(1)는 RC 이수요건이나 졸업요건은 아님
	전공(66)	

*전공진입요건: 기독교의 이해(3), GLC영어1(3), GLC영어2(3) 이수

2. 2020-2학기 공학계열(산업공학과) 권장 수강과목

1) 한국어시험성적 4급 수료 미만 대상

과목 종별	영역	GLC 한국어 초급		GLC 한국어 중급	
		수강과목	학점	수강과목	학점
교양 기초	채플	채플(D)	0.5	채플(D)	0.5
	기독교의 이해	기독교와현대사회(영어강의)*	3	기독교와현대사회(영어강의)*	3
	GLC 영어	GLC 영어1 또는 2	3	GLC 영어 1 또는 2	3
기초 교육	Residential Education	YONSEI RC101	1	YONSEI RC101	1
		사회참여(SE)(선택)	1	사회참여(SE)(선택)	1
		RC자기주도활동(1)	0.5	RC자기주도활동(1)	0.5
	일반선택	**초급한국어회화	3	학술담화의이해 학술텍스트의 이해	3 3
		초급한국어이해	3	논증과토론	3
초급한국어문법		3	논리적사고와글쓰기	3	
GLC 대학교양	GLC태권도이론과실제, GLC 스포츠댄스이론과실제, 식품과 학의이해, 글로벌기업과현대사회, GLC고급영어글쓰기(이상 모두 영어강의)	1~6	GLC태권도이론과실제, GLC 스포츠댄스이론과실제, 식품과 학의이해, 글로벌기업과현대사회, GLC고급영어글쓰기(이상 모두 영어강의)	1~6	
학부대학 대학교양	ENGLISH FOR HUMANITIES AND SOCIAL SCIENCES, ENGLISH FOR BUSINESS, ENGLISH FOR PHYSICAL SCIENCES AND ENGINEERING, ENGLISH FOR NATURAL SCIENCES AND HEALTH SCIENCES, ENGLISH FOR IT, ENGLISH FOR MEDICINE, FUNDAMENTAL ENGLISH, 스페인어(1) 등 (이상 모두 영어강의)	0~6	ENGLISH FOR HUMANITIES AND SOCIAL SCIENCES, ENGLISH FOR BUSINESS, ENGLISH FOR PHYSICAL SCIENCES AND ENGINEERING, ENGLISH FOR NATURAL SCIENCES AND HEALTH SCIENCES, ENGLISH FOR IT, ENGLISH FOR MEDICINE, FUNDAMENTAL ENGLISH, 스페인어(1) 등(이상 모두 영어강의)	0~3	
합계			19~20		19~20

*기독교와현대사회(영어강의, 월 7,8) 추천

**초급한국어과정은 매주 화, 목 5~7교시(13:00~16:00)에 진행되는 조교수업 필수 참가이므로 이 시간에 진행되는 다른 수업을 수강신청 할 수 없음

2) 한국어시험성적 4급 수료 이상 대상

과목 종별	영역	GLC 한국어 고급		
		교과목명	학점	비고 (수강분반)
교양 기초	채플	채플(D)	0.5	필수, 연세/영어/예배채플(B) 중 택 1
	기독교의이해	기독교와 세계문화, 기독교와 현대사회, 성서와기독교 중 택 1	3	필수, 글로벌인재대학 전용분반(기독교와 현대사회(영어강의, 월7, 8), 기독교와 세계문화(금4) 수강 추천
	GLC 영어	GLC 영어 1, 또는 2 수강	3	필수, 공인영어시험 성적 또는 영어진단평가 결과에 따라 면제/수강과목 지정
대학 교양	GLC 대학교양	사고와표현, 숫자와생활, 글로벌기업 과현대사회, 글로벌시장과소비자, GLC수학, 한국현대문학입문, 물질과 문명, 학술글쓰기와프레젠테이션, 서 양문명의역사, GLC생물, GLC선형대 수, 데이팅과결혼 등 50여 개 과목 중 2과목(6학점) 이수	3	GLC 대학교양 과목 중 1개 수강
	학부대학 대학교양	공학수학(1)([논리와수리]영역)	3	필수
		[자연과우주]영역에서 택1	3	필수, 1과목 이상 수강
[생명과환경]영역에서 택1		3	필수, 1과목 이상 수강	
기초 교육	Residential Education	YONSEI RC 101	1	필수, 지정 분반 자동 입력
		사회참여(Social Engagement)	1	선택, 1학기 또는 2학기에 수강
		RC자기주도활동(1)	0.5	수강변경 이후 자동 입력
전공	전공선택	산업공학개론	3	전공선택

- 이번 학기 최대 신청가능학점: 19학점
- 채플(D)(0.5학점), 사회참여(1)와 RC자기주도활동(1)(0.5학점) 교과목은 추가 학점으로 인정
- ※ 영어강의(㉔)/원어강의(㉕)의 경우 한국어 급수에 따른 제한을 받지 않고 최대 학점까지 신청가능
- ※ 전공진입요건: 기독교의 이해(3), GLC영어1(3)/2(3)

공학계열(컴퓨터과학과) 수강지도

1. 2020학번 공과대학(컴퓨터과학과) 졸업요건

영역(학점)		필수 이수 요건
졸업 요건 (140)	교양기초(5~11)	채플(0.5) 4개 학기 Pass(2)
		기독교의 이해(3), GLC 영어1(3), GLC 영어2(3)*
	GLC 대학교양(6)	사고와표현, 숫자와생활, 글로벌기업과현대사회, 글로벌시장과소비자, GLC수학, 한국현대문학입문, 물질과문명, 학술글쓰기와프레젠테이션, 서양문명의역사, GLC생물, GLC선형대수, 데이팅과결혼 등 50여 개 과목 중 2과목(6학점) 이수
	대학교양	대학교양 11개 영역 중 아래의 영역에서 해당 과목 이수 - 공학수학(1)(2), 공학물리/화학/생물 중 3과목 이수 필수 - 공학물리및실험, 공학화학및실험, 공학생물학및실험 중 2과목 신청(과학 1과목은 (1)(2)이수 필수, 나머지 과목에서 (1)선택
	기초교육(1)	YONSEI RC 101(1) ※ RC자기주도활동(0.5) 2개 학기 Pass(1)는 RC 이수요건이나 졸업요건은 아님
전공(63)	전공기초(9), 전공필수(18), 전공선택(36)	

*전공진입요건: 기독교의 이해(3), GLC영어1(3), GLC영어2(3) 이수

2. 2020-2학기 공학계열(컴퓨터과학과) 권장 수강과목

1) 한국어시험성적 4급 수료 미만 대상

과목 종별	영역	GLC 한국어 초급		GLC 한국어 중급	
		수강과목	학점	수강과목	학점
교양 기초	채플	채플(D)	0.5	채플(D)	0.5
	기독교의 이해	기독교와현대사회(영어강의)*	3	기독교와현대사회(영어강의)*	3
	GLC 영어	GLC 영어1 또는 2	3	GLC 영어 1 또는 2	3
기초 교육	Residential Education	YONSEI RC101	1	YONSEI RC101	1
		사회참여(SE)(선택)	1	사회참여(SE)(선택)	1
		RC자기주도활동(1)	0.5	RC자기주도활동(1)	0.5
	일반선택	**초급한국어회화	3	학술담화의이해	3
				학술텍스트의 이해	3
		초급한국어이해	3	논증과토론	3
	초급한국어문법	3	논리적사고와글쓰기	3	
GLC 대학교양	GLC태권도이론과실제, GLC 스포츠댄스이론과실제, 식품과 학의이해, 글로벌기업과현대사회, GLC고급영어글쓰기(이상 모두 영어강의)	1~6	GLC태권도이론과실제, GLC 스포츠댄스이론과실제, 식품과 학의이해, 글로벌기업과현대사회, GLC고급영어글쓰기(이상 모두 영어강의)	1~6	
학부대학 대학교양	ENGLISH FOR HUMANITIES AND SOCIAL SCIENCES, ENGLISH FOR BUSINESS, ENGLISH FOR PHYSICAL SCIENCES AND ENGINEERING, ENGLISH FOR NATURAL SCIENCES AND HEALTH SCIENCES, ENGLISH FOR IT, ENGLISH FOR MEDICINE, FUNDAMENTAL ENGLISH, 스페인어(1) 등 (이상 모두 영어강의)	0~6	ENGLISH FOR HUMANITIES AND SOCIAL SCIENCES, ENGLISH FOR BUSINESS, ENGLISH FOR PHYSICAL SCIENCES AND ENGINEERING, ENGLISH FOR NATURAL SCIENCES AND HEALTH SCIENCES, ENGLISH FOR IT, ENGLISH FOR MEDICINE, FUNDAMENTAL ENGLISH, 스페인어(1) 등(이상 모두 영어강의)	0~3	
합계			19~20		19~20

*기독교와현대사회(영어강의, 월 7,8) 추천

**초급한국어과정은 매주 화, 목 5~7교시(13:00~16:00)에 진행되는 조교수업 필수 참가이므로 이 시간에 진행되는 다른 수업을 수강신청 할 수 없음

2) 한국어시험성적 4급 수료 이상 대상

과목 종별	영역	GLC 한국어 고급		
		교과목명	학점	비고
교양 기초	채플	채플(D)	0.5	필수, 연세/영어/예배채플(B) 중 택 1
	기독교의이해	기독교와 세계문화, 기독교와 현대사회, 성서와기독교 중 택 1	3	필수, 글로벌인재대학 전용분반(기독교와 현대사회(영어강의, 월7, 8), 기독교와 세계문화(금4) 수강 추천
	GLC 영어	GLC 영어 1, 또는 2 수강	3	필수, 공인영어시험 성적 또는 영어진단평 가 결과에 따라 면제/수강과목 지정
대학 교양	GLC 대학교양	사고와표현, 숫자와생활, 글로벌기업과 현대사회, 글로벌시장과소비자, GLC수 학, 한국현대문학입문, 물질과문명, 학 술글쓰기와프레젠테이션, 서양문명의역 사, GLC생물, GLC선형대수, 데이팅과결 혼 등 50여 개 과목 중 2과목(6학점) 이수	3	GLC 대학교양 과목 중 1개 수강
	학부대학 대학교양	공학수학(1)([논리와수리]영역)	3	필수
		공학물리학및실험(1)([자연과우주]영역)	3	물리/화학/생물 중 2과목 신청 (과학 한 과목은 (1),(2) 필수이수, 나머지 과목에서 (1)과목 선택)
		공학화학및실험(1)([자연과우주][생명과학 환경]영역)	3	
공학생물학및실험(1)([생명과학환경]영역)	3			
기초 교육	Residential Education	YONSEI RC 101	1	필수, 지정 분반 자동 입력
		사회참여(Social Engagement)	1	선택, 1학기 또는 2학기에 수강
		RC자기주도활동(1)	0.5	수강변경 이후 자동 입력
전공	전공필수	객체지향프로그래밍	3	전공필수, 필수

- 이번 학기 최대 신청가능학점: 19학점
- 채플(D)(0.5학점), 사회참여(1)와 RC자기주도활동(1)(0.5학점) 교과목은 추가 학점으로 인정
- ※ 영어강의(㉔)/원어강의(㉕)의 경우 한국어 급수에 따른 제한을 받지 않고 최대 학점까지 신청가능
- ※ 전공진입요건: 기독교의 이해(3), GLC영어1(3)/2(3)

생명시스템계열 수강지도

1. 2020학번 생명시스템대학 졸업요건

영역(학점)		필수 이수 요건	
졸업 요건 (135 / 140)	교양기초(5~11)	채플(0.5) 4개 학기 Pass(2) 기독교의 이해(3), GLC 영어1(3), GLC 영어2(3)	
	GLC 대학교양 (6)	사고와표현, 숫자와생활, 글로벌기업과현대사회, 글로벌시장과소비자, GLC수학, 한국 현대문학입문, 물질과문명, 학술글쓰기와프레젠테이션, 서양문명의역사, GLC생물, GLC선형대수, 데이팅과결혼 등 50여 개 과목 중 2과목(6학점) 이수	
	대학교양	시스템생물, 생화학	생명공학
		[자연과우주] 일반화학및실험(1)(2) [생명과학] 일반생물학및실험(심화)(1)(2)	[자연과우주] 일반화학및실험(1)(2) [생명과학] 일반생물학및실험(심화)(1)
		[논리와수리] 미분적분학및벡터해석(1)(2) [자연과우주] 일반물리학및실험(1)(2) 중 2과목 선택	[논리와수리] 미분적분학및벡터해석(1)(2) [자연과우주] 일반물리학및실험(1)
기초교육(1)	YONSEI RC 101(1) ※ RC자기주도활동(0.5) 2개 학기 Pass(1)는 RC 이수요건이나 졸업요건은 아님		
전공(57/66)	시스템생물(57), 생화학(57), 생명공학(66)		

*전공전입요건: 기독교의 이해(3), GLC영어1(3), GLC영어2(3) 이수

2. 2020-2학기 생명시스템계열 권장 수강과목

1) 한국어시험성적 4급 수료 미만 대상

과목 종별	영역	GLC 한국어 초급		GLC 한국어 중급	
		수강과목	학점	수강과목	학점
교양 기초	채플	채플(D)	0.5	채플(D)	0.5
	기독교의 이해	기독교와현대사회(영어강의)*	3	기독교와현대사회(영어강의)*	3
	GLC 영어	GLC 영어1 또는 2	3	GLC 영어 1 또는 2	3
기초 교육	Residential Education	YONSEI RC101	1	YONSEI RC101	1
		사회참여(SE)(선택)	1	사회참여(SE)(선택)	1
		RC자기주도활동(1)	0.5	RC자기주도활동(1)	0.5
	일반선택	**초급한국어회화	3	학술담화의이해 학술텍스트의 이해	3 3
		초급한국어이해	3	논증과토론	3
		초급한국어문법	3	논리적사고와글쓰기	3
	GLC 대학교양	GLC태권도이론과실제, GLC 스포츠댄스이론과실제, 식품과 학의이해, 글로벌기업과현대사회, GLC고급영어글쓰기(이상 모두 영어강의)	1~6	GLC태권도이론과실제, GLC 스포츠댄스이론과실제, 식품과 학의이해, 글로벌기업과현대사회, GLC고급영어글쓰기(이상 모두 영어강의)	1~6
	학부대학 대학교양	ENGLISH FOR HUMANITIES AND SOCIAL SCIENCES, ENGLISH FOR BUSINESS, ENGLISH FOR PHYSICAL SCIENCES AND ENGINEERING, ENGLISH FOR NATURAL SCIENCES AND HEALTH SCIENCES, ENGLISH FOR IT, ENGLISH FOR MEDICINE, FUNDAMENTAL ENGLISH, 스페인어(1) 등 (이상 모두 영어강의)	0~6	ENGLISH FOR HUMANITIES AND SOCIAL SCIENCES, ENGLISH FOR BUSINESS, ENGLISH FOR PHYSICAL SCIENCES AND ENGINEERING, ENGLISH FOR NATURAL SCIENCES AND HEALTH SCIENCES, ENGLISH FOR IT, ENGLISH FOR MEDICINE, FUNDAMENTAL ENGLISH, 스페인어(1) 등(이상 모두 영어강의)	0~3
	합계		19~20		19~20

*기독교와현대사회(영어강의, 월 7,8) 추천

**초급한국어과정은 매주 화, 목 5~7교시(13:00~16:00)에 진행되는 조교수업 필수 참가이므로 이 시간에 진행되는 다른 수업을 수강신청 할 수 없음

2) 한국어시험성적 4급 수료 이상 대상

과목 종별	영역	GLC 한국어 고급		
		교과목명	학점	비고
교양 기초	채플	채플(D)	0.5	필수, 연세/영어/예배채플(B) 중 택 1
	기독교의이해	기독교와 세계문화, 기독교와 현대사회, 성서와기독교 중 택 1	3	필수, 글로벌인재대학전용분반(기독교와 현대사회(영어강의,월7,8),기독교와 세계문화(금4) 수강 추천
	GLC 영어	GLC 영어 1, 또는 2 수강	3	필수, 공인영어시험 성적 또는 영어진단 평가 결과에 따라 면제/수강과목 지정
대학 교양	GLC 대학교양	사고와표현, 숫자와생활, 글로벌기업과현 대사회, 글로벌시장과소비자, GLC수학, 한 국현대문학입문, 물질과문명, 학술글쓰기 와프레젠테이션, 서양문명의역사, GLC생 물, GLC선형대수, 데이팅과결혼 등 50여 개 과목 중 2과목(6학점) 이수	3	GLC 대학교양 과목 중 1개 수강
	학부대학 대학교양	미적분학과벡터해석(1)([논리와수리]영역)	0-3	선택하여 수강
		일반물리학및실험(1)([자연과우주]영역)	0-3	
		일반화학및실험(1)([자연과우주]영역)	3	필수
		일반생물학및실험(심화)(1)([생명과학]영역)	3	필수, 반드시 심화반 수강
기초 교육	Residential Education	Yonsei RC 101	1	필수, 지정 분반 자동 입력
		사회참여(Social Engagement)	1	선택, 1학기 또는 2학기에 수강
		RC자기주도활동(1)	0.5	수강변경 이후 자동 입력

- 이번 학기 최대 신청가능학점: 19학점
- 채플(D)(0.5학점), 사회참여(1)와 RC자기주도활동(1)(0.5학점) 교과목은 추가 학점으로 인정
- ※ 영어강의(㉔)/원어강의(㉕)의 경우 한국어 급수에 따른 제한을 받지 않고 최대 학점까지 신청가능
- ※ 전공진입요건: 기독교의 이해(3), GLC영어1(3)/2(3)

신학계열 수강지도

1. 2020학번 신과대학 졸업요건

영역(학점)		필수 이수 요건
졸업 요건 (135)	교양기초(5~11)	채플(0.5) 4개 학기 Pass(2) 기독교의 이해(3), GLC 영어1(3), GLC 영어2(3)*
	GLC 대학교양(9)	사고와표현, 숫자와생활, 글로벌기업과현대사회, 글로벌시장과소비자, GLC 수학, 한국현대문학입문, 물질과문명, 학술글쓰기와프레젠테이션, 서양문명의역사, GLC생물, GLC선형대수, 데이팅과결혼 등 50여 개 과목 중 3과목(9 학점) 이수
	기초교육(1)	YONSEI RC 101(1) ※ RC자기주도활동(0.5) 2개 학기 Pass(1)는 RC 이수요건이나 졸업요건은 아님
	전공(60)	전공기초(3): 연세신학입문 전공필수(19): 4개 분과 입문 과목 각 1과목씩 총12학점, 신학실천(7) 전공선택(38): 전공선택 과목 중 선택

*전공진입요건: 기독교의 이해(3), GLC영어1(3), GLC영어2(3) 이수

2. 2020-2학기 신학계열 권장 수강과목

1) 한국어시험성적 4급 수료 미만 대상

과목 종별	영역	GLC 한국어 초급		GLC 한국어 중급	
		수강과목	학점	수강과목	학점
교양 기초	채플	채플(D)	0.5	채플(D)	0.5
	기독교의 이해	기독교와현대사회(영어강의)*	3	기독교와현대사회(영어강의)*	3
	GLC 영어	GLC 영어1 또는 2	3	GLC 영어 1 또는 2	3
기초 교육	Residential Education	YONSEI RC101	1	YONSEI RC101	1
		사회참여(SE)(선택)	1	사회참여(SE)(선택)	1
		RC자기주도활동(1)	0.5	RC자기주도활동(1)	0.5
	일반선택	**초급한국어회화	3	학술담화의이해	3
		초급한국어이해	3	학술텍스트의 이해	3
		초급한국어문법	3	논증과토론	3
GLC 대학교양	GLC태권도이론과실제, GLC 스포츠댄스이론과실제, 식품과 학의이해, 글로벌기업과현대사 회, GLC고급영어글쓰기(이상 모두 영어강의)	1~6	GLC태권도이론과실제, GLC 스포츠댄스이론과실제, 식품과 학의이해, 글로벌기업과현대사 회, GLC고급영어글쓰기(이상 모두 영어강의)	1~6	
학부대학 대학교양	ENGLISH FOR HUMANITIES AND SOCIAL SCIENCES, ENGLISH FOR BUSINESS, ENGLISH FOR PHYSICAL SCIENCES AND ENGINEERING, ENGLISH FOR NATURAL SCIENCES AND HEALTH SCIENCES, ENGLISH FOR IT, ENGLISH FOR MEDICINE, FUNDAMENTAL ENGLISH, 스페인어(1) 등 (이상 모두 영어강의)	0~6	ENGLISH FOR HUMANITIES AND SOCIAL SCIENCES, ENGLISH FOR BUSINESS, ENGLISH FOR PHYSICAL SCIENCES AND ENGINEERING, ENGLISH FOR NATURAL SCIENCES AND HEALTH SCIENCES, ENGLISH FOR IT, ENGLISH FOR MEDICINE, FUNDAMENTAL ENGLISH, 스페인어(1) 등(이상 모두 영어강의)	0~3	
합계			19~20		19~20

*기독교와현대사회(영어강의, 월 7,8) 추천

**초급한국어과정은 매주 화, 목 5~7교시(13:00~16:00)에 진행되는 조교수업 필수 참가이므로 이 시간에 진행되는 다른 수업을 수강신청 할 수 없음

2) 한국어시험성적 4급 수료 이상 대상

과목 종별	영역	GLC 한국어 고급		
		교과목명	학점	비고
교양 기초	채플	채플(D)	0.5	필수, 연세/영어/에배채플(B) 중 택 1
	기독교의 이해	기독교와 세계문화, 기독교와 현대사회, 성서와기독교 중 택 1	3	필수, 글로벌인재대학 전용분반(기독교와 현대사회(영어강의,월7,8), 기독교와 세계문화(금4) 수강 추천
	GLC 영어	GLC 영어 1, 또는 2 수강	3	필수, 공인영어시험 성적 또는 영어진단평 가 결과에 따라 면제/수강과목 지정
대학 교양	GLC 대학교양	사고와표현, 숫자와생활, 글로벌기 업과현대사회, 글로벌시장과소비 자, GLC수학, 한국현대문학입문, 물질과문명, 학술글쓰기와프레젠테 이션, 서양문명의역사, GLC생물, GLC선형대수, 데이팅과결혼 등 50 여 개 과목 중 3과목(9학점) 이수	6~9	GLC 대학교양 과목 중 2~3개 수강
기초 교육	Residential Education	Yonsei RC 101	1	필수, 지정 분반 자동 입력
		사회참여(Social Engagement)	1	선택, 1학기 또는 2학기에 수강
		RC자기주도활동(1)	0.5	수강변경 이후 자동 입력

- 이번 학기 최대 신청가능학점: 19학점
- 채플(D)(0.5학점), 사회참여(1)와 RC자기주도활동(1)(0.5학점) 교과목은 추가 학점으로 인정
- ※ 영어강의(㉔)/원어강의(㉕)의 경우 한국어 급수에 따른 제한을 받지 않고 최대 학점까지 신청가능
- ※ 전공진입요건: 기독교의 이해(3), GLC영어1(3)/2(3)

사회과학계열 수강지도

1. 2020학번 사회과학대학 졸업요건

영역(학점)		필수 이수 요건
졸업 요건 (126)	교양기초(5~11)	채플(0.5) 4개 학기 Pass(2) 기독교의 이해(3), GLC 영어1(3), GLC 영어2(3)
	GLC 대학교양(9)	사고와표현, 숫자와생활, 글로벌기업과현대사회, 글로벌시장과소비자, GLC 수학, 한국현대문학입문, 물질과문명, 학술글쓰기와프레젠테이션, 서양문명의역사, GLC생물, GLC선형대수, 데이팅과결혼 등 50여 개 과목 중 3과목(9학점) 이수 ※ 아래 표에서 전공별 대학교양 및 기초교육 영역 수강 유의사항 확인!
	기초교육(1)	YONSEI RC 101(1) ※ RC자기주도활동(0.5) 2개 학기 Pass(1)는 RC 이수요건이나 졸업요건은 아님
	전공(48~54)	정치외교학(51), 행정학(54), 사회복지학(48), 사회학(51), 문화인류학(48), 언론홍보영상학(48)

*전공진입요건: 기독교의 이해(3), GLC영어1(3), GLC영어2(3) 이수

※ 전공에 따라 지정된 대학교양, 기초교육 혹은 전공교과를 반드시 수강

2. 2020-2학기 사회과학계열 권장 수강과목

1) 한국어시험성적 4급 수료 미만 대상

과목 종별	영역	GLC 한국어 초급		GLC 한국어 중급	
		수강과목	학점	수강과목	학점
교양 기초	채플	채플(D)	0.5	채플(D)	0.5
	기독교의 이해	기독교와현대사회(영어강의)*	3	기독교와현대사회(영어강의)*	3
	GLC 영어	GLC 영어1 또는 2	3	GLC 영어 1 또는 2	3
기초 교육	Residential Education	YONSEI RC101	1	YONSEI RC101	1
		사회참여(SE)(선택)	1	사회참여(SE)(선택)	1
		RC자기주도활동(1)	0.5	RC자기주도활동(1)	0.5
	일반선택	**초급한국어회화	3	학술담화의이해	3
		초급한국어이해	3	학술텍스트의 이해	3
		초급한국어문법	3	논증과토론	3
	GLC 대학교양	GLC태권도이론과실제, GLC 스포츠댄스이론과실제, 식품과학의이해, 글로벌기업과현대사회, GLC고급영어글쓰기(이상 모두 영어강의)	1~6	GLC태권도이론과실제, GLC 스포츠댄스이론과실제, 식품과학의이해, 글로벌기업과현대사회, GLC고급영어글쓰기(이상 모두 영어강의)	1~6
	학부대학 대학교양	ENGLISH FOR HUMANITIES AND SOCIAL SCIENCES, ENGLISH FOR BUSINESS, ENGLISH FOR PHYSICAL SCIENCES AND ENGINEERING, ENGLISH FOR NATURAL SCIENCES AND HEALTH SCIENCES, ENGLISH FOR IT, ENGLISH FOR MEDICINE, FUNDAMENTAL ENGLISH, 스페인어(1) 등 (이상 모두 영어강의)	0~6	ENGLISH FOR HUMANITIES AND SOCIAL SCIENCES, ENGLISH FOR BUSINESS, ENGLISH FOR PHYSICAL SCIENCES AND ENGINEERING, ENGLISH FOR NATURAL SCIENCES AND HEALTH SCIENCES, ENGLISH FOR IT, ENGLISH FOR MEDICINE, FUNDAMENTAL ENGLISH, 스페인어(1) 등(이상 모두 영어강의)	0~3
	합계		19~20		19~20

*기독교와현대사회(영어강의, 월 7,8) 추천

**초급한국어과정은 매주 화, 목 5~7교시(13:00~16:00)에 진행되는 조교수업 필수 참가이므로 이 시간에 진행되는 다른 수업을 수강신청 할 수 없음

2) 한국어시험성적 4급 수료 이상 대상

과목 종별	영역	GLC 한국어 고급			
		교과목명	학점	비고	
교양 기초	채플	채플(D)	0.5	필수, 연세/영어/예배채플(B) 중 택 1	
	기독교의 이해	기독교와 세계문화, 기독교와 현대사회, 성서와기독교 중 택 1	3	필수, 글로벌인재대학 전용분(기독교와 현대사회(영어강의, 월7, 8), 기독교와세계문화(금4)수강 추천	
	GLC 영어	GLC 영어 1, 또는 2 수강	3	필수, 공인영어시험 성적 또는 영 어진단평가 결과에 따라 면제/수 강과목 지정	
대학 교양	GLC 대학교양	사고와표현, 숫자와생활, 글로벌기업과현대 사회, 글로벌시장과소비자, GLC수학, 한국현 대문학입문, 물질과문명, 학술글쓰기와프레 젠테이션, 서양문명의역사, GLC생물, GLC선 형대수, 데이팅과결혼 등 50여 개 과목 중 3과목(9학점) 이수	3~6	GLC 대학교양 과목 중 1~2개 수강	
기초 교육	Residential Education	Yonsei RC 101	1	필수, 지정 분반 자동 입력	
		사회참여(Social Engagement)	1	선택, 1학기 또는 2학기에 수강	
		RC자기주도활동(1)	0.5	수강변경 이후 자동 입력	
전공	전공선택	한국복지론	사회복지학전공	3	해당 전공 학생들 수강
	전공기초	근대사회사상의흐름	사회학전공		
		언론학연구방법론	언론홍보영상학부전공		

- 이번 학기 최대 신청가능학점: 18학점
- 채플(D)(0.5학점), 사회참여(1)와 RC자기주도활동(1)(0.5학점) 교과목은 추가 학점으로 인정
- ※ 영어강의(㉔)/원어강의(㉕)의 경우 한국어 급수에 따른 제한을 받지 않고 최대 학점까지 신청가능
- ※ 전공진입요건: 기독교의 이해(3), GLC영어1(3)/2(3)

※ 전공별 대학교양 및 기초교육 영역 수강 유의사항

행정학	- [지역과세계] 경제학개론 / [논리와수리] 통계학입문 수강 필수
사회복지학	- 기초교육- 사회봉사 중 1과목 필수 이수(신촌에서 수강)
사회학	- 사회학의이해: 대학교양 [국가와사회]영역과 교차 인정 - 근대사회사상의흐름: 대학교양 [국가와사회]영역과 교차 인정
문화인류학	- 문화인류학: 대학교양 [인간과역사]영역과 교차 인정 - 지구촌시대의 문화인류학, 세계화와 다문화주의: 대학교양 [지역과세계]영역과 교차 인정

생활과학계열 수강지도

1. 2020학번 생활과학대학 졸업요건

영역(학점)		필수 이수 요건
졸업 요건 (126)	교양기초(5~11)	채플(0.5) 4개 학기 Pass(2)
		기독교의 이해(3), GLC 영어1(3), GLC 영어2(3)
	GLC 대학교양(9)	사고와표현, 숫자와생활, 글로벌기업과현대사회, 글로벌시장과소비자, GLC수학, 한국현대문학입문, 물질과문명, 학술글쓰기와프레젠테이션, 서양문명의역사, GLC생물, GLC선형대수, 데이팅과결혼 등 50여 개 과목 중 3과목(9학점) 이수 ※ 아래 표에서 계열별 특성 확인
	기초교육(1)	YONSEI RC 101(1) ※ RC자기주도활동(0.5) 2개 학기 Pass(1)는 RC 이수요건이나 졸업요건은 아님
전공	의류환경학(54), 식품영양학(48), 실내건축학(54), 아동·가족학(54), 생활디자인학(51) ※ 3000, 4000단위 교과목 이수 요건: 단일 전공자인 경우 3000, 4000단위의 교과목을 해당 전공에서 36학점 이수해야 함.	

*전공진입요건: 기독교의 이해(3), GLC영어1(3), GLC영어2(3) 이수

2. 2020-2학기 생활과학계열 권장 수강과목

1) 한국어시험성적 4급 수료 미만 대상

과목 종별	영역	GLC 한국어 초급		GLC 한국어 중급	
		수강과목	학점	수강과목	학점
교양 기초	채플	채플(D)	0.5	채플(D)	0.5
	기독교의 이해	기독교와현대사회(영어강의)*	3	기독교와현대사회(영어강의)*	3
	GLC 영어	GLC 영어1 또는 2	3	GLC 영어 1 또는 2	3
기초 교육	Residential Education	YONSEI RC101	1	YONSEI RC101	1
		사회참여(SE)(선택)	1	사회참여(SE)(선택)	1
		RC자기주도활동(1)	0.5	RC자기주도활동(1)	0.5
	일반선택	**초급한국어회화	3	학술담화의이해	3
				학술텍스트의 이해	3
		초급한국어이해	3	논증과토론	3
		초급한국어문법	3	논리적사고와글쓰기	3
	GLC 대학교양	GLC태권도의이론과실제, GLC 스포츠댄스이론과실제, 식품과 학의이해, 글로벌기업과현대사회, GLC고급영어글쓰기(이상 모두 영어강의)	1~6	GLC태권도의이론과실제, GLC 스포츠댄스이론과실제, 식품과 학의이해, 글로벌기업과현대사회, GLC고급영어글쓰기(이상 모두 영어강의)	1~6
	학부대학 대학교양	ENGLISH FOR HUMANITIES AND SOCIAL SCIENCES, ENGLISH FOR BUSINESS, ENGLISH FOR PHYSICAL SCIENCES AND ENGINEERING, ENGLISH FOR NATURAL SCIENCES AND HEALTH SCIENCES, ENGLISH FOR IT, ENGLISH FOR MEDICINE, FUNDAMENTAL ENGLISH, 스페인어(1) 등 (이상 모두 영어강의)	0~6	ENGLISH FOR HUMANITIES AND SOCIAL SCIENCES, ENGLISH FOR BUSINESS, ENGLISH FOR PHYSICAL SCIENCES AND ENGINEERING, ENGLISH FOR NATURAL SCIENCES AND HEALTH SCIENCES, ENGLISH FOR IT, ENGLISH FOR MEDICINE, FUNDAMENTAL ENGLISH, 스페인어(1) 등(이상 모두 영어강의)	0~3
	합계		19~20		19~20

*기독교와현대사회(영어강의, 월 7,8) 추천

**초급한국어과정은 매주 화, 목 5~7교시(13:00~16:00)에 진행되는 조교수업 필수 참가이므로 이 시간에 진행되는 다른 수업을 수강신청 할 수 없음

2) 한국어시험성적 4급 수료 이상 대상

과목 종별	영역	GLC 한국어 고급		
		교과목명	학점	비고
교양 기초	채플	채플(D)	0.5	필수, 연세/영어/예배채플(B) 중 택 1
	기독교의이해*	기독교와 세계문화, 기독교와 현대사회, 성서와기독교 중 택 1	3	필수, 글로벌인재대학 전용분반(기독교와 현대사회(영어강의, 월7, 8), 기독교와 세계문화(금4) 수강 추천
	GLC 영어**	GLC 영어 1, 또는 2 수강	3	필수, 공인영어시험 성적 또는 영어진단평가 결과에 따라 면제/수강과목 지정
대학 교양	GLC 대학교양	사고와표현, 숫자와생활, 글로벌기업과 현대사회, 글로벌시장과소비자, GLC수 학, 한국현대문학입문, 물질과문명, 학 술글쓰기와프레젠테이션, 서양문명의역 사, GLC생물, GLC선형대수, 데이팅과결 혼 등 50여 개 과목 중 3과목(9학점) 이수	3~6	GLC 대학교양 과목 중 1~2개 수강
기초 교육	Residential Education	Yonsei RC 101	1	필수, 지정 분반 자동 입력
		사회참여(Social Engagement)	1	선택, 1학기 또는 2학기에 수강
		RC자기주도활동(1)	0.5	수강변경 이후 자동 입력
전공	전공필수	가족학개론	3	아동가족학 전공
	전공선택	영아발달	3	
	전공선택	디자인재료와조형	3	생활디자인학 전공
	전공선택	시각디자인기초	3	
	전공탐색	식품영양과체형	3	식품영양학 전공
	전공필수	기초설계제도	3	실내건축학 전공
	전공기초	의류산업과패션	3	의류환경학 전공

- 이번 학기 최대 신청가능학점: 18학점
- 채플(D)(0.5학점), 사회참여(1)와 RC자기주도활동(1)(0.5학점) 교과목은 추가 학점으로 인정
- ※ 영어강의(㉔)/원어강의(㉕)의 경우 한국어 급수에 따른 제한을 받지 않고 최대 학점까지 신청가능
- ※ 전공진입요건: 기독교의 이해(3), GLC영어1(3)/2(3)

※ 전공별 학부대학 대학교양 영역 수강 유의사항

의류환경학과	[논리와수리] 통계학입문, [자연과우주] 일반화학, 일반물리학및실험(1) 중 택 2
식품영양학과	[자연과우주] 일반화학, 일반화학및실험(1), 공학화학및실험(1) 중 1과목 필수 [생명과학] 일반생물학및실험(1), 공학생물학및실험(1) 중 1과목 필수
아동가족학과	[전공필수]유아발달,유아교육론,가족학개론 → [인간과역사]영역으로 교차인정
생활디자인학과	[문학과예술] 디자인과문화 필수 *GBED소속학생 한정

교육과학계열(교육학부) 수강지도

1. 2020학번 교육학부 졸업요건

영역(학점)		필수 이수 요건
졸업 요건 (126)	교양기초(5~11)	채플(0.5) 4개 학기 Pass(2)
		기독교의 이해(3), GLC 영어1(3), GLC 영어2(3)*
	GLC 대학교양(9)	사고와표현, 숫자와생활, 글로벌기업과현대사회, 글로벌시장과소비자, GLC수학, 한국현대문학입문, 물질과문명, 학술글쓰기와프레젠테이션, 서양문명의역사, GLC생물, GLC선형대수, 데이트과결혼 등 50여 개 과목 중 3과목(9학점) 이수
	기초교육(1)	YONSEI RC 101(1) ※ RC자기주도활동(0.5) 2개 학기 Pass(1)는 RC 이수요건이나 졸업요건은 아님
전공(48)		* 교직이수자: 전공 50학점 + 교직 22학점

*전공진입요건: 기독교의 이해(3), GLC영어1(3), GLC영어2(3) 이수

2. 2020-2학기 교육학부 권장 수강과목

1) 한국어시험성적 4급 수료 미만 대상

과목 종별	영역	GLC 한국어 초급		GLC 한국어 중급	
		수강과목	학점	수강과목	학점
교양 기초	채플	채플(D)	0.5	채플(D)	0.5
	기독교의 이해	기독교와현대사회(영어강의)*	3	기독교와현대사회(영어강의)*	3
	GLC 영어	GLC 영어1 또는 2	3	GLC 영어 1 또는 2	3
기초 교육	Residential Education	YONSEI RC101	1	YONSEI RC101	1
		사회참여(SE)(선택)	1	사회참여(SE)(선택)	1
		RC자기주도활동(1)	0.5	RC자기주도활동(1)	0.5
	일반선택	**초급한국어회화	3	학술담화의이해	3
				학술텍스트의 이해	3
		초급한국어이해	3	논증과토론	3
		초급한국어문법	3	논리적사고와글쓰기	3
	GLC 대학교양	GLC태권도이론과실제, GLC 스포츠댄스이론과실제, 식품과 학의이해, 글로벌기업과현대사회, GLC고급영어글쓰기(이상 모두 영어강의)	1~6	GLC태권도이론과실제, GLC 스포츠댄스이론과실제, 식품과 학의이해, 글로벌기업과현대사회, GLC고급영어글쓰기(이상 모두 영어강의)	1~6
	학부대학 대학교양	ENGLISH FOR HUMANITIES AND SOCIAL SCIENCES, ENGLISH FOR BUSINESS, ENGLISH FOR PHYSICAL SCIENCES AND ENGINEERING, ENGLISH FOR NATURAL SCIENCES AND HEALTH SCIENCES, ENGLISH FOR IT, ENGLISH FOR MEDICINE, FUNDAMENTAL ENGLISH, 스페인어(1) 등 (이상 모두 영어강의)	0~6	ENGLISH FOR HUMANITIES AND SOCIAL SCIENCES, ENGLISH FOR BUSINESS, ENGLISH FOR PHYSICAL SCIENCES AND ENGINEERING, ENGLISH FOR NATURAL SCIENCES AND HEALTH SCIENCES, ENGLISH FOR IT, ENGLISH FOR MEDICINE, FUNDAMENTAL ENGLISH, 스페인어(1) 등(이상 모두 영어강의)	0~3
	합계			19~20	

*기독교와현대사회(영어강의, 월 7,8) 추천

**초급한국어과정은 매주 화, 목 5~7교시(13:00~16:00)에 진행되는 조교수업 필수 참가이므로 이 시간에 진행되는 다른 수업을 수강신청 할 수 없음

2) 한국어시험성적 4급 수료 이상 대상

과목 종별	영역	GLC 한국어 고급		
		교과목명	학점	비고
교양 기초	채플	채플(D)	0.5	필수, 일반/영어/예배채플(B) 중 택 1
	기독교의 이해	기독교와 세계문화, 기독교와 현대사회, 성서와기독교 중 택 1	3	필필수, 글로벌인재대학 전용분반(기독교와 현대사회(영어강의, 월7, 8), 기독교와 세계문화(금4) 수강 추천
	GLC 영어	GLC 영어 1, 또는 2 수강	3	필수, 공인영어시험 성적 또는 영어진단평 가 결과에 따라 면제/수강과목 지정
대학 교양	GLC 대학교양	사고와표현, 숫자와생활, 글로벌기 업과현대사회, 글로벌시장과소비자, GLC수학, 한국현대문학입문, 물질 과문명, 학술글쓰기와프레젠테이션, 서양문명의역사, GLC생물, GLC선형 대수, 데이팅과결혼 등 50여 개 과 목 중 3과목(9학점) 이수	6~9	GLC 대학교양 과목 중 2~3개 수강
기초 교육	Residential Education	Yonsei RC 101	1	필수, 지정 분반 자동 입력
		사회참여(Social Engagement)	1	선택, 1학기 또는 2학기에 수강
		RC자기주도활동(1)	0.5	수강변경 이후 자동 입력
전공	전공필수	미래를위한교육학	3	필수

- 이번 학기 최대 신청가능학점: 18학점
- 채플(D)(0.5학점), 사회참여(1)와 RC자기주도활동(1)(0.5학점) 교과목은 추가 학점으로 인정
- ※ 영어강의(㉔)/원어강의(㉕)의 경우 한국어 급수에 따른 제한을 받지 않고 최대 학점까지 신청가능
- ※ 전공진입요건: 기독교의 이해(3), GLC영어1(3)/2(3)

교육과학계열(체육교육학과, 스포츠응용산업학과) 수강지도

1. 2020학번 체육교육학과, 스포츠응용산업학과 졸업요건

영역(학점)		필수 이수 요건
졸업 요건 (126~)	교양기초(5~11)	채플(0.5) 4개 학기 Pass(2)
		기독교의 이해(3), GLC 영어1(3), GLC 영어2(3)*
	GLC 대학교양(9)	사고와표현, 숫자와생활, 글로벌기업과현대사회, 글로벌시장과소비자, GLC수학, 한국현대문학입문, 물질과문명, 학술글쓰기와프레젠테이션, 서양문명의역사, GLC생물, GLC선형대수, 데이팅과결혼 등 50여 개 과목 중 3과목(9학점) 이수
	기초교육(1)	YONSEI RC 101(1) ※ RC자기주도활동(0.5) 2개 학기 Pass(1)는 RC 이수요건이나 졸업요건은 아님
전공	체육교육학: 62(기초이론21, 기초실기9, 선택32) 스포츠응용산업학: 57(전공기초10, 전공선택47)	

*전공진입요건: 기독교의 이해(3), GLC영어1(3), GLC영어2(3) 이수

2. 2020-2학기 권장 수강과목

1) 한국어시험성적 4급 수료 미만 대상

과목 종별	영역	GLC 한국어 초급		GLC 한국어 중급	
		수강과목	학점	수강과목	학점
교양 기초	채플	채플(D)	0.5	채플(D)	0.5
	기독교의 이해	기독교와현대사회(영어강의)*	3	기독교와현대사회(영어강의)*	3
	GLC 영어	GLC 영어1 또는 2	3	GLC 영어 1 또는 2	3
기초 교육	Residential Education	YONSEI RC101	1	YONSEI RC101	1
		사회참여(SE)(선택)	1	사회참여(SE)(선택)	1
		RC자기주도활동(1)	0.5	RC자기주도활동(1)	0.5
	일반선택	**초급한국어회화	3	학술담화의이해	3
		초급한국어이해	3	학술텍스트의 이해	3
		초급한국어문법	3	논증과토론	3
	GLC 대학교양	GLC태권도의이론과실제, GLC 스포츠댄스이론과실제, 식품과 학의이해, 글로벌기업과현대사 회, GLC고급영어글쓰기(이상 모두 영어강의)	1~6	GLC태권도의이론과실제, GLC 스포츠댄스이론과실제, 식품과 학의이해, 글로벌기업과현대사 회, GLC고급영어글쓰기(이상 모두 영어강의)	1~6
	학부대학 대학교양	ENGLISH FOR HUMANITIES AND SOCIAL SCIENCES, ENGLISH FOR BUSINESS, ENGLISH FOR PHYSICAL SCIENCES AND ENGINEERING, ENGLISH FOR NATURAL SCIENCES AND HEALTH SCIENCES, ENGLISH FOR IT, ENGLISH FOR MEDICINE, FUNDAMENTAL ENGLISH, 스페인어(1) 등 (이상 모두 영어강의)	0~6	ENGLISH FOR HUMANITIES AND SOCIAL SCIENCES, ENGLISH FOR BUSINESS, ENGLISH FOR PHYSICAL SCIENCES AND ENGINEERING, ENGLISH FOR NATURAL SCIENCES AND HEALTH SCIENCES, ENGLISH FOR IT, ENGLISH FOR MEDICINE, FUNDAMENTAL ENGLISH, 스페인어(1) 등(이상 모두 영어강의)	0~3
	합계		19~20		19~20

*기독교와현대사회(영어강의, 월 7,8) 추천

**초급한국어과정은 매주 화, 목 5~7교시(13:00~16:00)에 진행되는 조교수업 필수 참가이므로 이 시간에 진행되는 다른 수업을 수강신청 할 수 없음

2) 한국어시험성적 4급 수료 이상 대상

과목 종별	영역	GLC 한국어 고급		
		교과목명	학점	비고
교양 기초	채플	채플(D)	0.5	필수, 연세/영어/예배채플(B) 중 택 1
	기독교의 이해	기독교와 세계문화, 기독교와 현대사회, 성서와기독교 중 택 1	3	필수, 글로벌인재대학 전용분반(기독교와 현대사회(영어강의, 월7, 8), 기독교와 세계문화(금4) 수강 추천
	GLC 영어	GLC 영어 1, 또는 2 수강	3	필수, 공인영어시험 성적 또는 영어진단평가 결과에 따라 면제/수강과목 지정
대학 교양	GLC 대학교양	사고와표현, 숫자와생활, 글로벌기업과현 대사회, 글로벌시장과소비자, GLC수학, 한국현대문학입문, 물질과문명, 학술글쓰 기와프레젠테이션, 서양문명의역사, GLC 생물, GLC선형대수, 데이팅과결혼 등 50 여 개 과목 중 3과목(9학점) 이수	3~6	GLC 대학교양 과목 중 1~2개 수강
기초 교육	Residential Education	Yonsei RC 101	1	필수, 지정 분반 자동 입력
		사회참여(Social Engagement)	1	선택, 1학기 또는 2학기에 수강
		RC자기주도활동(1)	0.5	수강변경 이후 자동 입력

- 이번 학기 최대 신청가능학점: 18학점
- 채플(D)(0.5학점), 사회참여(1)와 RC자기주도활동(1)(0.5학점) 교과목은 추가 학점으로 인정
- ※ 영어강의(㉔)/원어강의(㉕)의 경우 한국어 급수에 따른 제한을 받지 않고 최대 학점까지 신청가능
- ※ 전공진입요건: 기독교의 이해(3), GLC영어1(3)/2(3)

Residential College 교육

Residential College 교육

2013년부터 연세대학교는 국내 최초로 선진명문형 Residential College(RC) 교육을 국제캠퍼스에 전면 도입하여 '지(智)·덕(德)·체(體)'를 갖춘 미래형 인재, 진정한 의미의 글로벌 리더를 양성하기 위한 전인교육을 시작하였습니다. RC 교육을 통해 여러분들은 대학 교양교육과 전공 기초 교육 이외에 봉사활동, 문화·예술 활동, 다양한 체육 활동 등에 참여함으로써 새로운 교육 패러다임의 변화를 몸소 체험하게 될 것입니다.

1. Residential College(RC) 교육

Residential College는 학생들에게 단순한 거주공간인 Residence를 생활체험 교육의 공간으로 전환하여, 주간의 학습활동과 방과 후 공동체 활동을 융합한 통합형 교육체제로서 창의적 역량을 갖춘 섬김의 리더를 육성하는 세계 명문형 교육 프로그램입니다. 2013년부터 연세대학교는 모든 신입생(음악대학(모든 학과), 교육과학대학 예체능 특기자 전형(체능) 제외)을 대상으로 송도 국제캠퍼스에서 RC 교육을 실시하고 있습니다.

2. Residential College 교육 과정

YONSEI RC 101, 사회참여교과목(SE), RC자기주도활동

- **YONSEI RC 101:** 성공적인 대학생활과 미래 학업계획 설계를 목표로 함. 1학년 1학기 필수 이수 교과목. 대부분 전공별 분반으로 개설. 학습과 생활이 통합된 Residential College 교육환경 속에서 연세의 비전을 공유하는 연세인이자, 세계시민의식을 갖춘 미래 지도자를 키우기 위해 개설됨. 본 교과목을 통해 대학의 본질과 대학생이 된다는 것의 의미에 대해 스스로 성찰할 수 있는 기회를 가지며, 성공적인 대학생활과 미래를 위한 학업계획 수립.
- **RC자기주도활동(RC Self-directed Activity):** 1학년 학생 스스로 자기개발과 성장을 위해 달성하고자 하는 목표를 세우고 RC전체프로그램과 하우스 프로그램 참가를 포함하여 한 학기동안 6회 이상 (12시간 이상)의 자기주도활동을 실행해야 함. 한 학기에 0.5학점씩, 두 개 학기 총 1학점을 이수. (단, 체육교육학과와 스포츠응용산업학과의 경우 0.5학점, 1학기 이수)
- **사회참여(Social Engagement) 교과목:** 전인교육을 목표로 다양한 사회참여 교과목을 개설, 1학년 학생들이 지역사회에 관심을 가지고 직접 참여하는 다양한 활동을 통해 1학점 취득가능. 최대 수강가능 학점을 초과하여 수강신청 가능하며, NP를 받을 경우 재수강은 가능하나, NP가 삭제되지 않음. 본 교과목은 실천 활동이 주가 되는 교과목이므로, 실제 활동(이동시간 포함) 시간은 수강편람 상의 강의 시간과 다른 경우가 있으므로 반드시 수업계획서를 통해 실제 활동시간을 파악하고 수강신청 해야 함. **글로벌인재대학 소속 1학년 학생은 필수가 아닌 선택.**

3. Residential Education 교과목 : 글로벌인재대학 1학년 필수 수강 학점

구분	학기	YONSEI RC 101	RC자기주도활동*	합계
1학년	1학기	1학점	0.5학점	2학점
	2학기	0학점	0.5학점	
	소계	1학점	1학점**	

*RC자기주도활동 교과는 RC필수요건

*RC자기주도활동 학점인증제도는 하우스별로 상이, 반드시 소속 하우스 오리엔테이션에 참가하여 확인 필수!!

부 록



외국인 신입생을 위한

국제 업무 지원

1. 유학생보험 제출 안내

모든 외국인 유학생은 재학기간동안 의무적으로 의료보험에 가입하여 만일의 사고와 질병 등에 대비하여야 합니다. 다음 보험 종류를 참고하여 가입한 이후, 보험증권을 국제처로 제출하여 주시기 바랍니다. 보험가입 자료 미제출 시, 수강신청 및 학사포털 메뉴 사용이 제한되므로 매학기 수강신청 이전 본인 보험이 유효한 지 확인해주시기 바랍니다. **외국인유학생의 국민건강보험 지역가입자 당연가입은 2021. 2월까지 유보가 되었으므로** 이점 참고하여 주시기 바랍니다.

I. 인정하는 보험의 종류

(아래 세 가지 보험 중, 한 가지 서류만 제출하면 됩니다)

- ① 국민건강보험: 한국에서 장기체류하는 경우, 한국인과 똑 같은 혜택을 적용함. 외국인 유학생의 당연가입 유보로 신규가입은 현재 불가능함
문의→ 국민건강보험공단(<http://www.nhis.or.kr>)
제출자료→ 자격득실확인서(보험증 사본 인정 안 됨)
- ② 학교단체보험: 외국인 유학생 보험의 단체가입을 전제로 보험사의 할인율을 적용함
연세대학교 단체보험 가입사: 메리츠화재 중앙인스코리아
<http://n.foreignerdb.com/yonsei>
→ 자세한 내용은 V. 참고
- ③ 자국의료보험: 자국에서 개별적으로 가입한 보험이 국내에서도 적용되는 경우에 한함.
단, 보험가입기간 및 보험가입자 등의 정보가 확인가능해야 함(영어, 한국어 서류 접수가능)

II. 보험증빙자료 제출방법

(아래 세 가지 방법 중, 한 가지 방법으로 제출 요망)

- ① 학사포털에 직접 업로드: 학사포털 > 학적 > 학생정보 > 외국인 보험서류에서 직접 업로드(단, jpg 파일만 업로드 가능함) → 신입생은 개강 이후에만 직접 업로드 가능함
- ② 사무실방문: 국제처 외국인지원팀(서울캠 백양관 S308호)
→ COVID-19으로 사무실 방문을 가능한 자제하여 주시기 바랍니다.
- ③ 이메일 제출: 학번(신입생의 경우, 수험번호 기재), 학생이름, 연락처를 기재하여 제출
→ insurance@yonsei.ac.kr

III. 보험증빙자료 제출기한

매학기 수강신청기간 이전 확인요망

2020학년도 2학기 신입생: 7. 31.(금)까지 제출

IV. 문의: 국제처 외국인지원(02-2123-3488)

insurance@yonsei.ac.kr

V. 학교단체보험 가입방법 안내

① 온라인에서 보험가입신청서 작성

<http://n.foreignerdb.com/yonsei>

② 납부계좌 확인 및 계좌송금

③ 보험 웹사이트 ①에서 보험증권 출력 혹은 저장

④ 보험증권 연세대학교 외국인지원팀에 제출

가입비용 남자: 102,000원 / 여자: 118,000원

보험기간: 2020. 8. 21 ~ 2021. 8. 21.(1년)

보험가입 및 청구관련 문의

메리츠화재 중앙인스코리아

02-722-3200

카카오톡: CLAIMS(중국어), INSCLAIM(영어)

이메일: info@insclick.com

VI. 학교단체보험관련 자주 묻는 질문

Q. 한국에 입국하기 전에도 보험가입이 가능합니까?

A. 가입가능 합니다. 외국인등록번호 끝자리를 남자: 5000000, 여자:6000000로 입력하시고 이후, 외국인등록증을 받으시면 본인 외국인등록번호로 보험사에 개인정보 변경요청하시면 됩니다. 2000년도 이후 출생하신 경우에는 자동으로 남자: 7000000, 여자: 8000000으로 입력됩니다.

Q. 학교단체보험 가입할 때는 학생번호가 없어 수험번호를 사용하였습니다. 이것도 바뀌어야 하나요?

A. 바꾸실 필요 없습니다.

Q. 외국인 유학생보험은 휴학하거나 교환학생으로 해외대학 파견의 경우에도 반드시 들어야 합니까?

A. 교환학생으로 해외대학으로 파견된 경우에도 본교의 재학생임에 따라, 파견프로그램에서 보험서류를 제출해야 합니다. 다만, 이 경우에는 본인이 파견되는 국가에서 인정되는 보험을 제출해야 합니다. 예를 들어, 미국으로 파견되는 중국학생은 미국에서 인정받는 보험을 제출해야 합니다. 참고로 학교단체보험은 국내 체류 시에만 해당하므로 이경우 인정되지 않습니다.

Q. 유학생 보험가입 최대 기간이 1년이라고 들었습니다. 그럼, 앞으로 4년동안 매년 제출해야 하나요?

A. 매학기 수강신청 기간 이전에 이를 확인하셔서 재가입하시고, 제출하시는 절차를 진행하셔야 합니다. 혹은 4년간 유효한 타보험을 드시는 것도 가능합니다.

Q. 병원에 다녀왔습니다. 어떻게 병원비를 청구 받을 수 있나요?

A. 학교단체 보험 가입 시에는 해당 웹사이트를 통해 직접 비용을 청구하셔야 합니다. 병원의 규모에 따라, 자기 부담금액이 다르며 병명에 따라 금액제한이 있으므로 웹사이트를 참고하시어 보험사에 문의하여 주시기 바랍니다.

- Q. 기존에 어학당에서 가입한 보험이 2020-2학기에도 유효합니다. 제출해도 되나요?
 A. 네. 보험 유효기간동안에는 인정 가능합니다. 해당 보험 제출하시기 바랍니다.
 Q. 국민건강보험 당연가입이 2021년 2월에 진행된다면, 어떻게 되나요?
 A. 국민건강보험을 모두 가입해야 하는 법규가 확정되면, 이를 사전에 공지할 예정입니다.

2. 비자

모든 외국인 유학생(재외동포 제외)은 D-2(유학) 비자를 소지해야 합니다. D-2 비자를 위 해서 유학생은 국제처에서 발행한 **표준입학허가서 및 연세대학교 사업자등록증 사본**이 반드시 필요합니다. 등록금을 납부한 학생에 대해서 표준입학허가서 발급 안내 이메일이 발송될 예정이니, 학기시작 전 표준입학허가서를 받은 후 유학 비자를 발급받고 입국하 시기 바랍니다. 참고로, F비자를 소지하고 있는 재외동포 학생은 D-2로 비자 변경을 하 실 필요는 없지만, 본인의 F비자정보를 국제처로 제출해야 합니다.

※ D-2 비자는 단수 비자이므로 D-2 비자로 입국하고 한국에서 외국인등록증을 만들기 전에 출국하면 비자를 처음부터 새로 발급받아야 함!



- 1) 현재 한국에 체류 중인 유학생 → 국내 출입국관리사무소에서 체류자격 변경 신청
 - ① 표준입학허가서 발급 안내 이메일(ifaculty@yonsei.ac.kr) 확인
 - ② 여권사본과 개인정보동의서(첨부파일 1) 회신
 - ③ 표준입학허가서 수령 안내 이메일 확인
 - ④ 연세대학교 국제처 외국인지원팀(백양관 S308호) 방문하여 표준입학허가서 수령
 - ⑤ 출입국관리사무소 방문 및 D-2(유학)으로 체류자격 변경 신청
- * 출입국관리사무소 제출 서류
- 통합신청서, 여권, 여권사본, 외국인등록증(소지자), 사진 1매, 수수료
 - 표준입학허가서 및 대학교 사업자등록증 사본
 - 체류지 입증서류
 - 최종학력 입증서류
- ※ 출입국관리사무소의 요청에 따라 서류는 가감될 수 있습니다.

외국인등록증의 체류기간이 등록금(등록예치금 포함) 납부 전에 만료되는 D-4(어학연수) 비자 소지 유학생은 출입국관리사무소를 방문하여 임시연장을 받아야 합니다.

- * D-4 연장 시 필요 서류
- 입학예정임을 입증하는 서류(표준입학허가서, 합격증 등)
 - TOPIK 증명서(2급 이상), 어학원 성적증명서 및 지도교수 확인서(TOPIK 증명서가 없는 1년 6개월 이상 어학연수자)

2) 현재 해외에서 체류중인 유학생 → 해외 대사관/영사관에서 신규 유학 비자 신청

- ① 표준입학허가서 발급 안내 이메일(ifaculty@yonsei.ac.kr) 확인
- ② 여권사본과 개인정보동의서(첨부파일 1) 회신
- ③ 해외주소 추가 회신(집주소(영문), 우편번호, 전화번호, 이메일주소)
- ④ 국제처에서 표준입학허가서 발급 및 DHL 발송
- ⑤ 표준입학허가서 수령
- ⑥ 가까운 한국대사관/영사관에서 D-2(유학)비자 신청

* 한국대사관/영사관 제출 서류

- 여권, 여권사본, 사진 1매, 수수료
- 표준입학허가서 및 대학교 사업자등록증 사본
- 최종학력 입증서류
- 결핵진단 결과가 포함된 건강진단서

ÿ 하기 35개 국가 출신은 대한민국 재외공관에서 지정한 병원에서 결핵검사를 받아 진단서를 제출해야 함

ÿ 중국, 스리랑카, 러시아 연방, 우즈베키스탄, 태국, 베트남, 인도, 네팔, 인도네시아, 파키스탄, 몽골, 방글라데시, 필리핀, 미얀마, 캄보디아, 말레이시아, 동티모르, 키르기스스탄, 라오스, 카자흐스탄, 타지키스탄, 우크라이나, 아제르바이잔, 벨라루스, 몰도바공화국, 나이지리아, 남아프리카공화국, 에티오피아, 콩고민주공화국, 케냐, 모잠비크, 짐바브웨, 앙골라, 페루, 파푸아뉴기니(2020. 4. 1. 업데이트)

3) F-1~F-6, A-1, A-3, H-2 비자 보유 유학생 → D-2 유학 비자 불필요

위 비자를 보유하고 있는 유학생은 별도의 D-2 유학 비자가 필요치 않고 표준입학허가서를 발급받지는 않으나, 본인의 비자 정보[외국인등록증 앞/뒷면, 개인정보동의서]를 국제처 이메일 ifaculty@yonsei.ac.kr로 제출해야 합니다.

3. 외국인등록증

모든 외국인 유학생은 D-2(학생) 비자 취득 후 입국일로부터 90일 이내 외국인등록증을 발급받으셔야 합니다. 외국인등록증 발급은 개별접수 또는 본교 단체접수(매년 3월, 9월)를 통해 신청할 수 있습니다. 개별접수는 학생이 개인적으로 출입국관리사무소를 방문하고, 본교 단체접수는 매년 2월, 8월에 이메일로 정확한 일정을 공지드릴 예정입니다.

※ 외국인등록 심사 완료 전까지 절대 출국하면 안됨!

※ 개별접수 시 단체접수보다 처리기간이 더 소요되니, 단체접수 서비스 이용을 권고!

1) 제출 서류

- 통합신청서, 여권, 여권사본, 사진(3.5cmX4.5cm) 1매, 재학증명서, 체류지입증서류, 수수료

2) 발급 절차(접수일로부터 4주 이상 소요)

- ① 외국인등록 신청(개별 또는 단체접수)
- ② 출입국관리사무소 방문 및 지문 등록

③ 외국인등록증 수령

3) 외국인 등록사항 변경 신고

- 신고 사항: 성명, 성별, 생년월일, 국적, 여권번호, 여권 발급일자 및 유효기간, 체류지 변경
- 신고 기한: 변경일로부터 **14일 이내(14일 초과 시 벌금 부과)**
- 신고 장소: 출입국관리사무소 또는 온라인 신청(hikorea.go.kr)
- 제출 서류: 신청서, 여권, 외국인등록증, 각 등록사항 변경 증빙서류

4. 체류기간 연장

외국인등록 시 D-2 체류기간 만료 일자는 3월말 또는 9월말로 조정이 됩니다. 비자 연장은 체류기간 만료일 4개월 전부터 신청이 가능합니다. 체류기간 만료일이 지난 후 국내에 체류할 시 불법체류자로 간주되어 벌금이 부과될 수 있으니, 체류기간 연장을 미리미리 하도록 권장합니다.

※ 개별접수 시 단체접수보다 처리기간이 더 소요되니, 단체접수 서비스 이용을 권고!

1) 제출 서류

- 통합신청서, 여권, 여권사본, 외국인등록증, 재학증명서, 성적증명서, 등록금납입증명서, 체류지입증서류, 재정입증서류(평균학점 2.0 이상인 학생은 면제), 초과학기 등록에 대한 확인서(초과학기 이수 시), 수수료

2) 접수 방법(접수일로부터 2주 이상 소요)

- 개별접수: 학생이 출입국관리사무소 방문 또는 온라인 신청 (hikorea.go.kr)
- 본교 단체접수: 매년 3월, 9월 접수(매년 2월, 8월에 정확한 일정 이메일 공지)

5. 시간제 취업 허가

모든 외국인 유학생은 시간제 취업을 할 시 출입국관리사무소에서 허가를 받아야 합니다. 시간제 취업을 계획 중인 학생은 다음 시간제 취업 허가 조건과 절차를 확인하여 근무 시작 전 반드시 필요한 서류를 미리 준비한 후 본교 국제처 및 출입국관리사무소를 방문하시길 바랍니다.

1) 시간제 취업 가능 외국인 학생

- 유학(D-2) 비자 → 평균학점(이수학점 기준) C학점(2.0) 이상

2) 허가 절차

- ① 고용주와 고용계약서 및 시간제취업 확인서 작성
- ② 연세대학교 국제처 외국인지원팀 방문
 - ☞ 위치: 서울특별시 서대문구 연세로 50 연세대학교 백양관 S308호
- ③ 온라인 또는 방문 신청

- ④ 허가, 불허

3) 제출 서류

- 여권, 외국인등록증, 통합신청서, 수수료, 시간제 취업 확인서, 성적 증명서, 한국어 능력 증빙서류(영어트랙인 경우 영어 성적), 근무처 사업자등록증 사본, 표준근로계약서

6. 학적변동 이후 출국

D-2(학생) 비자 소지 중인 모든 외국인 유학생은 학적변동이 있을 시 외국인등록증 뒷면에 명시된 만료일자와 관계없이 비자가 만료되므로, 학적변동일로부터 **30일 이내** 출국하셔야 합니다. 30일 이내 출국하지 않을 시 불법체류자로 간주되어 출입국관리사무소로부터 벌금이 부과될 수 있으니, 기간 내에 속히 출국하시기 바랍니다.

1) 출국 대상 학적변동 유형

- 휴학
- 자퇴
- 제적(미등록제적, 미복학제적, 성적불량제적 등)
- 졸업
- 학사학위수료
- 교환파견(2학기 이상)

2) 출국 절차

- ① 학적변동(예. 휴학 신청, 자퇴 신청)
- ② 출국 전 공항에서 외국인등록증 반납
- ③ 출국

3) 복학, 재입학, 교환복귀(2학기 이상 파견 후) 학적변동

- 학교로 다시 돌아올 때 새로운 D-2(유학)비자 재취득 및 외국인등록 재신청 필요
- D-2 비자 재발급 절차는 "1. 비자 안내" 참고
- 표준입학허가서 재발행에 대한 안내는 실제로 학생이 복학 신청/재입학/교환복귀 시 이메일로 받아볼 수 있음.

e-portfolio

학번		성명	
소속		전공	

나의 삶의 비전(Vision)	
10년 후 나의 모습	
나의 장점	
내가 극복해야 할 점	
[1학년 1학기] 목표 및 계획	
[여름방학] 계획 및 평가	
[1학년 2학기] 목표 및 계획	
[겨울방학] 계획 및 평가	

Memo

Memo